

# Фильтр-регулятор давления LFR-1/8-D-7-MINI-A-MPA

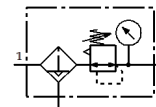
№ изделия: 8002308

Classic - nicht für Neukonstruktionen verwenden

FESTO

Выходное давление до 7 бар, с металлическим защитным кожухом и манометром. С автоматическим отводом конденсата.

Современные альтернативы могут быть найдены с помощью введения первых четырех символов маркировки изделия в поле поиска.



## Таблица данных

| Характеристика                           | Значение  |
|--|---|
| Размер                                   | Mini  |
| Серия                                    | D   |
| Фиксатор привода                         | Поворотная рукоятка с фиксацией   |
| Положение при сборке                     | Вертикально +/- 5°  |
| Степень фильтрации                       | 40 µm   |
| Отвод конденсата                         | полностью автоматический  |
| Тип конструкции                          | Фильтр-регулятор с манометром   |
| Макс. объем конденсата                   | 22 см <sup>3</sup>  |
| Кожух стакана                            | Металлический кожух стакана   |
| Манометр                                 | с манометром  |
| Рабочее давление                         | 2 ... 12 bar  |
| Диапазон давления управления             | 0,5 ... 7 bar   |
| Макс. гистерезис давления                | 0,2 bar   |
| Стандартный номинальный расход           | 900 l/min   |
| Рабочая среда                            | Сжатый воздух по ISO 8573-1:2010 [7:9:-]<br>Инертные газы                   |
| Примечание по рабочей среде              | Возможна работа со смазкой (впоследствии требуется постоянная смазка)       |
| Классификация сопротивления коррозии CRC | 2 - Средняя стойкость к коррозии  |
| PWIS conformity                          | VDMA24364-B1/B2-L   |
| Температура хранения                     | -10 ... 60 °C   |
| Чистота воздуха на выходе                | Сжатый воздух в соответствии с ISO8573-1:2010 [7:8:4]<br>Инертные газы      |
| Температура среды                        | 5 ... 60 °C   |
| Температура окружающей среды             | 5 ... 60 °C   |
| Вес продукта                             | 460 g   |
| Тип крепления                            | Линейный монтаж<br>с принадлежностями<br>Опция                              |
| Пневматическое подключение, канал 1      | G1/8  |
| Пневматическое подключение, канал 2      | G1/8  |
| Замечания по материалу                   | Соответствует директиве по ограничению использования опасных веществ (RoHS) |
| Материал корпуса                         | Цинковая штамповка  |
| Материал стакана                         | PC  |