

Клапан плавного пуска/быстрого выхлопа MS6-SV-1/2-E-ASIS-AG

№ изделия: 8001480

FESTO

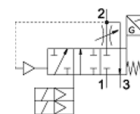
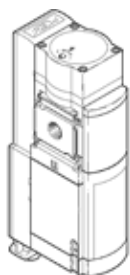


Таблица данных

Характеристика	Значение
Серия	MS
Размер	6
Монтажный шаг	62 mm
Функция безопасности	Выхлоп Предотвращение внезапного запуска (подача давления)
Safety Integrity Level (SIL)	С выхлопом / SIL 3 Предотвращение внезапного запуска (подача давления)/SIL3
Уровень представления (PL)	Vent/up по Категории 4, PL e Предотвращение внезапного запуска (подача давления)/до категории 4, Performance Level e
Примечания по динамизации усилия	Частота переключения мин. 1/месяц
Тип конструкции	Седло поршня
Защита от перекрытия	Нет
Тип управления	электрический
Питание пилотного каскада	Внутренний
Тип уплотнения	мягкий
Функция быстрого выхлопа	не дросселируемый
Принцип позиционного обозначения	Принцип магнитного поршня
Соответствует стандарту	DIN EN ISO 13849-1
Ручное дублирование	Нет
Тип сброса	механическая пружина
Тип пилотного управления	С пилотным управлением
Функция распределителя	3/2 Н.З., моностабильный Функция повышения давления
Рабочее давление	3,5 ... 10 bar
Манометр	с манометром
значение C	19,3 l/sbar
значение b	0,21
Стандартный номинальный расход	4.300 l/min
Стандартный расход на выхлоп 6 -> 0 бар	9.000 l/min
Макс. частота переключения	1 Hz
Время выключения	40 ms
Время включения	130 ms
Рабочий цикл	100 %
Отображение статуса сигнала	LED через AS-i
Рабочая среда	Сжатый воздух в соответствии с ISO8573-1:2010 [7:4:4]
Примечание по рабочей среде	Возможна работа со смазкой (впоследствии требуется постоянная смазка)
Классификация сопротивления коррозии CRC	2 - Средняя стойкость к коррозии
Замечания по материалу	Соответствует директиве по ограничению использования опасных веществ (RoHS)
Класс защиты	IP65 с розеткой
Температура среды	0 ... 50 °C
Температура окружающей среды	0 ... 50 °C

Характеристика	Значение
Температура хранения	0 ... 50 °C
Сопротивление ударной нагрузке	Шоковый тест с уровнем опасности 2 в соответствии с FN 942017-5 и EN 60068-2-27
Стойкость к вибрации	Тест транспортного применения на уровне жесткости 2 в соответствии с FN 942017-4 and EN 60068-2-6
Авторизация	RCM Mark
КС mark	КС-EMV
Обозначение CE (см. заявление о соответствии)	в соответствии с директивой EU по электромагнитной совместимости EMC в соответствии с директивой EU по машиностроению
Сертификационный департамент	TÜV 44 799 12 556236 000
Безопасны для пищевых продуктов	См. Дополнительную информацию о материале
Тип крепления	Линейный монтаж с принадлежностями Опция
Положение при сборке	Любое
Вес продукта	2.000 g
Пневматическое подключение, канал 1	G1/2
Пневматическое подключение, канал 2	G1/2
Пневматическое подключение, канал 3	G1
Электрическое подключение	2x M12
Код продукта	ID-Code: 0x5 ID1: 0xF ID2: 0x5 IO-Code: 0x7 Профиль: 7.5.5
Vendor ID AS-interface	0x014D
Идентификатор устройства AS-интерфейса	0x03A6
Интерфейс Fieldbus	Разъем, M12 (ASi Out) Разъем, M12 (ASi In)
Диагностика устройства	Циклические дискретные входы Циклические аналоговые значения Ациклические значения
Рабочее напряжение DC, AS интерфейс	22 ... 31,6 V
Диапазон адресации	Standard Slave: 1 ... 31
Светодиодные индикаторы	AS-i Статус
Материал корпуса	Алюминиевое литье под давление
Материал уплотнений	NBR
Материал штока	Легированная сталь, нержавеющая