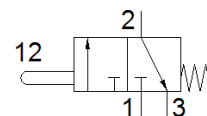
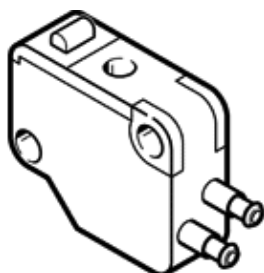


# Пневматический концевой выключатель S-3-PK-3-B

№ изделия: 7843

FESTO

Этот тип подходит для работы на вакууме.



## Таблица данных

Характеристика	Значение
Функция распределителя	3/2 Н.З., моностабильный
Тип управления	механический
Стандартный номинальный расход	60 l/min
Рабочее давление	-0,95 ... 8 bar
Тип конструкции	Тарельчатый клапан с пружинным возвратом
Тип сброса	механическая пружина
Условный проход	1,8 mm
Тип уплотнения	мягкий
Положение при сборке	Любое
Тип пилотного управления	прямой
PWIS conformity	VDMA24364-B1/B2-L
Температура окружающей среды	-10 ... 60 °C
Приводное усилие	6 N
Вес продукта	7 g
Тип крепления	со сквозным отверстием
Пневматическое подключение, канал 1	PK-3
Пневматическое подключение, канал 2	PK-3
Материал корпуса	Пластик Латунь