

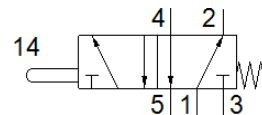
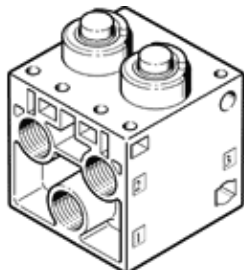
# Нажимной распределитель V-5-1/4-B

№ изделия: 6809

FESTO

нормально закрытый.

Этот тип подходит для работы на вакууме. Подключение вакуума к каналу 1 (P).



## Таблица данных

Характеристика	Значение
Функция распределителя	5/2 моностабильный
Тип управления	механический
Стандартный номинальный расход	550 l/min
Рабочее давление	-0,95 ... 10 bar
Тип конструкции	Тарельчатое седло
Условный проход	7 mm
Тип пилотного управления	прямой
PWIS conformity	VDMA24364-B1/B2-L
Температура окружающей среды	-10 ... 60 °C
Приводное усилие	182 N
Вес продукта	240 g
Тип крепления	со сквозным отверстием
Пневматическое подключение, канал 1	G1/4
Пневматическое подключение, канал 2	G1/4
Пневматическое подключение, канал 3	G1/4
Пневматическое присоединение, канал 4	G1/4
Пневматическое присоединение, канал 5	G1/4
Материал уплотнений	NBR
Материал корпуса	Алюминиевое литье под давление