

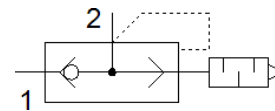
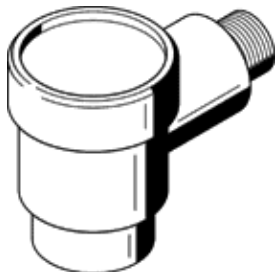
# Клапан быстрого выхлопа SEU-1/4

№ изделия: 6753

FESTO

со встроенным глушителем.

Уровень шума при выхлопе воздуха измеряется при перепаде давления от 6 бар до атмосферного на расстоянии 1 м.



## Таблица данных

Характеристика	Значение
Функция распределителя	Быстрый выхлоп
Пневматическое подключение, канал 1	G1/4
Пневматическое подключение, канал 2	G1/4
Тип крепления	Резьбовой
Standard nominal flow rate, exhaust 0.6-→0.5 MPa (6-→5 bar, 87-→72.5 psi)	1.100 l/min
Standard flow rate exhaust 0.6-→0 MPa (6-→0 bar, 87-→0 psi)	2.300 l/min
Standard nominal flow rate pressurisation 0.6-→0.5 MPa (6-→5 bar, 87-→72.5 psi)	960 l/min
Рабочее давление	0,5 ... 10 bar
Температура окружающей среды	-20 ... 75 °C
Материал корпуса	Цинковая штамповка
Рабочая среда	Сжатый воздух в соответствии с ISO8573-1:2010 [7:-:-]
Условный проход	7 mm
Положение при сборке	Любое
Примечание по рабочей среде	Возможна работа со смазкой (впоследствии требуется постоянная смазка)
PWIS conformity	VDMA24364-B1/B2-L
Температура среды	-20 ... 75 °C
Уровень звукового давления	95 dB(A)
Вес продукта	120 g
Материал уплотнений	NBR