

Распределитель с электроуправлением VMCH-3-3-1/8

№ изделия: 6687

FESTO

Этот тип подходит для работы на вакууме.

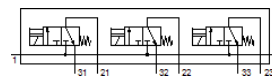
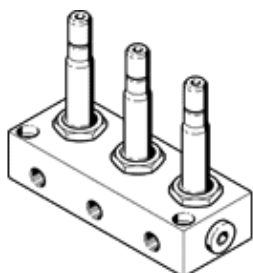


Таблица данных

Характеристика	Значение
Функция распределителя	3x3/2 Н.З., моностабильный
Тип управления	электрический
Стандартный номинальный расход	160 l/min
Operating pressure МПа	-0,095 ... 0,7 МПа
Рабочее давление	-0,95 ... 7 bar
Тип конструкции	Тарельчатый клапан с пружинным возвратом
Тип сброса	механическая пружина
Класс защиты	IP65
Условный проход	2,5 mm
Тип уплотнения	мягкий
Макс. количество распределителей	3
Тип пилотного управления	прямой
Пригодность для работы с вакуумом	Да
Потребление энергии, захват	30 W
Потребление энергии, удержание	22 W
Рабочая среда	Сжатый воздух в соответствии с ISO8573-1:2010 [7:4:4]
Примечание по рабочей среде	Возможна работа со смазкой (впоследствии требуется постоянная смазка)
PWIS conformity	VDMA24364-B2-L
Температура среды	-10 ... 60 °C
Температура окружающей среды	-5 ... 40 °C
Вес продукта	1.010 g
Электрическое подключение	Разъем
Тип крепления	со сквозным отверстием
Пневматическое подключение, канал 1	G1/4
Пневматическое подключение, канал 2	G1/8
Пневматическое подключение, канал 3	G1/8
Материал корпуса	Алюминий