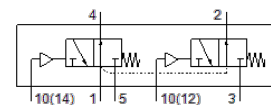
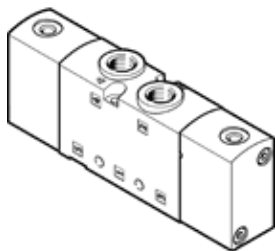


# Пневмораспределитель VUWS-LT20-T32U-M-N18

№ изделия: 577537

FESTO



## Таблица данных

| Характеристика                           | Значение  |
|--|---|
| Функция распределителя                   | 2x3/2, Н.О., моностабильные   |
| Тип управления                           | пневматический  |
| Размер клапана                           | 21 mm   |
| Стандартный номинальный расход           | 600 l/min   |
| Operating pressure МПа                   | -0,09 ... 1 МПа   |
| Рабочее давление                         | -0,9 ... 10 bar   |
| Тип конструкции                          | Тарельчатое седло   |
| Тип сброса                               | механическая пружина  |
| Авторизация                              | с UL us - Recognized (OL)   |
| Условный проход                          | 5,2 mm  |
| Функция быстрого выхлопа                 | дросселирующий  |
| Тип уплотнения                           | мягкий  |
| Положение при сборке                     | Любое   |
| Ручное дублирование                      | Нет   |
| Тип пилотного управления                 | прямой  |
| Питание пилотного каскада                | Внутренний  |
| Направление потока                       | неревверсивный  |
| Overlap                                  | Underlap  |
| Pilot pressure МПа                       | 0,15 ... 1 МПа  |
| Пилотное давление                        | 1,5 ... 10 bar  |
| Время выключения                         | 18 ms   |
| Время включения                          | 6 ms  |
| Рабочая среда                            | Сжатый воздух в соответствии с ISO8573-1:2010 [7:4:4]   |
| Примечание по рабочей среде              | Возможна работа со смазкой (впоследствии требуется постоянная смазка)                             |
| Стойкость к вибрации                     | Тест транспортного применения на уровне жесткости 2 в соответствии с FN 942017-4 and EN 60068-2-6 |
| Сопротивление ударной нагрузке           | Шоковый тест с уровнем опасности 2 в соответствии с FN 942017-5 и EN 60068-2-27                   |
| Классификация сопротивления коррозии CRC | 2 - Средняя стойкость к коррозии  |
| PWIS conformity                          | VDMA24364-B1/B2-L   |
| Температура среды                        | -10 ... 60 °C   |
| Рабочая среда пилотного каскада          | Сжатый воздух в соответствии с ISO8573-1:2010 [7:4:4]   |
| Температура окружающей среды             | -5 ... 60 °C  |
| Вес продукта                             | 191 g   |
| Тип крепления                            | на мколлекторной плите со сквозным отверстием<br>Опция  |
| Присоединение продувочного канала        | не направленный   |
| Пилотный воздух канал 10                 | 10-32 UNF-2B  |
| Пневматическое подключение, канал 1      | 1/8 NPT   |
| Пневматическое подключение, канал 2      | 1/8 NPT   |
| Пневматическое подключение, канал 3      | 1/8 NPT   |
| Замечания по материалу                   | Соответствует директиве по ограничению использования опасных веществ (RoHS)                       |
| Материал уплотнений                      | HNBR  |

| Характеристика   | Значение                                  |
|------------------|---|
|                  | NBR<br>TPE-U(PU)                          |
| Материал корпуса | Алюминиевое литье под давление<br>Окрашен |
| Материал винтов  | Гальванизированная сталь                  |