

Пневмораспределитель VUWG-L18-M52-R-G14

№ изделия: 574269

FESTO

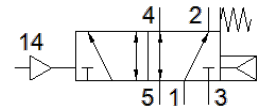
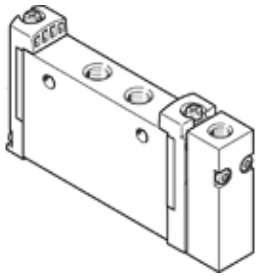


Таблица данных

| Характеристика | Значение |
|--|---|
| Функция распределителя | 5/2 моностабильный |
| Тип управления | пневматический |
| Размер клапана | 18 mm |
| Стандартный номинальный расход | 1.300 l/min |
| Рабочее давление | 2,5 ... 10 bar |
| Тип конструкции | Золотниковый |
| Тип сброса | механическая пружина Воздушная пружина |
| Монтажный шаг | 19 mm |
| Функция быстрого выхлопа | дресселирующий |
| Тип уплотнения | мягкий |
| Положение при сборке | Любое |
| Ручное дублирование | Нет |
| Тип пилотного управления | прямой |
| Направление потока | реверсивный с ограничениями |
| Overlap | Indefinite overlap |
| Пилотное давление | 2,5 ... 10 bar |
| Пригодность для работы с вакуумом | Нет |
| Время выключения | 40 ms |
| Время включения | 16 ms |
| Рабочая среда | Сжатый воздух в соответствии с ISO8573-1:2010 [7:4:4] |
| Примечание по рабочей среде | Возможна работа со смазкой (впоследствии требуется постоянная смазка) |
| Классификация сопротивления коррозии CRC | 2 - Средняя стойкость к коррозии |
| PWIS conformity | VDMA24364-B1/B2-L |
| Температура среды | -5 ... 50 °C |
| Рабочая среда пилотного каскада | Сжатый воздух в соответствии с ISO8573-1:2010 [7:4:4] |
| Температура окружающей среды | -5 ... 60 °C |
| Вес продукта | 152 g |
| Тип крепления | На PR-коллекторе со сквозным отверстием Опция |
| Подвод пилотного воздуха 12 | M5 |
| Подвод пилотного воздуха 14 | M5 |
| Пневматическое подключение, канал 1 | G1/4 |
| Пневматическое подключение, канал 2 | G1/4 |
| Пневматическое подключение, канал 3 | G1/4 |
| Пневматическое присоединение, канал 4 | G1/4 |
| Пневматическое присоединение, канал 5 | G1/4 |
| Замечания по материалу | Соответствует директиве по ограничению использования опасных веществ (RoHS) |
| Материал уплотнений | HNBR NBR |
| Материал корпуса | Алюминий Анодированный |