

Распределитель с электроуправлением VUVG-L14-P53U-T-G18-1R8L

№ изделия: 574232

FESTO

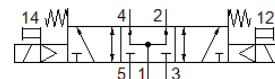
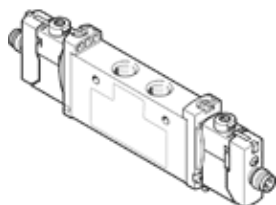


Таблица данных

| Характеристика | Значение |
|--|---|
| Функция распределителя | 5/3 под давлением в нейтральной позиции |
| Тип управления | электрический |
| Размер клапана | 14 mm |
| Стандартный номинальный расход | 560 l/min |
| Operating pressure МПа | 0,3 ... 0,8 МПа |
| Рабочее давление | 3 ... 8 bar |
| Тип конструкции | Золотниковый |
| Тип сброса | механическая пружина |
| Авторизация | RCM Mark с UL us - Recognized (OL) |
| Класс защиты | IP65 с розеткой |
| Условный проход | 5,6 mm |
| Функция быстрого выхлопа | дресселирующий |
| Тип уплотнения | мягкий |
| Положение при сборке | Любое |
| Ручное дублирование | защелкиваемый Толкающий Покрытый |
| Тип пилотного управления | С пилотным управлением |
| Питание пилотного каскада | Внутренний |
| Overlap | Positive overlap |
| Pilot pressure МПа | 0,3 ... 0,8 МПа |
| Пилотное давление | 3 ... 8 bar |
| Пригодность для работы с вакуумом | Нет |
| Время выключения | 40 ms |
| Время включения | 12 ms |
| Время переключения, реверс | 20 ms |
| Рабочий цикл | 100 % |
| Макс. позитивный тестовый импульс с логикой 0 | 700 µs |
| Макс. негативный тестовый импульс с логикой 1 | 900 µs |
| Характеристики катушки | 24 V DC: 1 W |
| Допустимые колебания напряжения | +/- 10 % |
| Рабочая среда | Сжатый воздух в соответствии с ISO8573-1:2010 [7:4:4] |
| Примечание по рабочей среде | Возможна работа со смазкой (впоследствии требуется постоянная смазка) |
| Стойкость к вибрации | Тест транспортного применения на уровне жесткости 2 в соответствии с FN 942017-4 and EN 60068-2-6 |
| Ограничение температуры окружающей и рабочей среды | Без снижения тока удержания -5 - 50 °C |
| Сопротивление ударной нагрузке | Шоковый тест с уровнем опасности 2 в соответствии с FN 942017-5 и EN 60068-2-27 |
| Классификация сопротивления коррозии CRC | 2 - Средняя стойкость к коррозии |
| PWIS conformity | VDMA24364-B1/B2-L |
| Температура среды | -5 ... 60 °C |
| Температура окружающей среды | -5 ... 60 °C |

| Характеристика | Значение |
|---------------------------------------|---|
| Вес продукта | 89 g |
| Электрическое подключение | Через электрическую соединительную плату |
| Тип крепления | на мколлекторной плите со сквозным отверстием Опция |
| Пневматическое подключение, канал 1 | G1/8 |
| Пневматическое подключение, канал 2 | G1/8 |
| Пневматическое подключение, канал 3 | G1/8 |
| Пневматическое присоединение, канал 4 | G1/8 |
| Пневматическое присоединение, канал 5 | G1/8 |
| Замечания по материалу | Соответствует директиве по ограничению использования опасных веществ (RoHS) |
| Материал уплотнений | HNBR NBR |
| Материал корпуса | Алюминиевый сплав |