

Распределитель с электроуправлением VUVB-S-M32U-AZD-T516-1T1L

№ изделия: 568615

FESTO

Эти продукты можно заказать только через Фесто-США
Этот тип подходит для работы на вакууме.

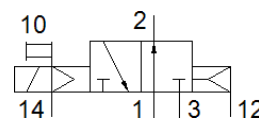
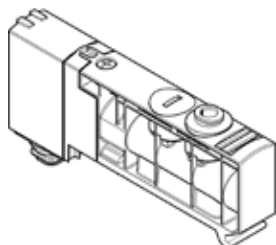


Таблица данных

Характеристика	Значение
Функция распределителя	3/2 Н.О., моностабильный
Тип управления	электрический
Размер клапана	20 mm
Стандартный номинальный расход	800 l/min
Рабочее давление	-0,9 ... 8 bar
Структура проекта	Каретка поршня
Тип сброса	Воздушная пружина
Класс защиты	IP65
Условный проход	7 mm
Функция быстрого выхлопа	не дросселируемый
Тип уплотнения	мягкий
Положение при сборке	Любое
Ручное дублирование	защелкиваемый Толкающий
Тип пилотного управления	С пилотным управлением
Питание пилотного каскада	внешний
Направление потока	неревверсивный
Пилотное давление	2 ... 8 bar
Время выключения	20 ms
Время включения	20 ms
Характеристики катушки	24 V DC: 1.5 W
Импульсная мощность	0,8 kV
Степень загрязнения	3
Допустимые колебания напряжения	+/- 10 %
Рабочая среда	Сжатый воздух в соответствии с ISO8573-1:2010 [7:4:4]
Примечание по рабочей среде	Возможна работа со смазкой (впоследствии требуется постоянная смазка)
Обозначение CE (см. заявление о соответствии)	в соответствии с директивой EU по электромагнитной совместимости EMC
Классификация сопротивления коррозии CRC	1
Температура хранения	-20 ... 40 °C
Температура среды	-5 ... 50 °C
Температура окружающей среды	-5 ... 50 °C
Макс. момент затяжки, установка распределителя	2 Nm
Вес продукта	150 g
Электрическое подключение	Розетка для многополюсного разъема
Тип крепления	со сквозным отверстием
Подвод пилотного воздуха 12/14	Монтажная плита
Выхлоп пилота, канал 84	не направленный
Пневматическое подключение, канал 1	Монтажная плита
Пневматическое подключение, канал 2	QS-5/16
Пневматическое подключение, канал 3	Монтажная плита
Замечания по материалу	Не содержит медь и PTFE

Характеристика	Значение
	Соответствует директиве по ограничению использования опасных веществ (RoHS)
Информация о материале, уплотнения шланга	FPM HNBR NBR
Информация о материале, корпус	PA с армированием
Информация о материале, золотник	Алюминиевый сплав