

Распределитель с электроуправлением МНJ9-QS-1/4-HF/LP-U

№ изделия: 567794

FESTO

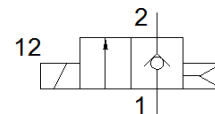
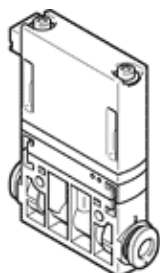


Таблица данных

Характеристика	Значение
Функция распределителя	2/2 Н.З., моностабильный
Тип управления	электрический
Ширина	9 mm
Стандартный номинальный расход	160 l/min
Рабочее давление	0,5 ... 4 bar
Тип конструкции	Седельный клапан без пружинного возврата
Тип сброса	Воздушная пружина
Класс защиты	IP40
Монтажный шаг	9,5 mm
Примечание по работе	Не работать без расхода Для блочного монтажа с расходом, макс. окружающая температура 45°C.
Тип уплотнения	Твердый
Положение при сборке	Любое
Ручное дублирование	Нет
Тип пилотного управления	прямой
Направление потока	неревверсивный
значение b	0,36
значение C	0,66 l/sbar
Максимальная частота переключения	500 Hz
Время включения при 4 бар и 24 В в новых условиях	1 ms
Время выключения при 4 бар и 24 В в новых условиях	0,4 ms
Время включения при 4 бар и 48 В в новых условиях	0,8 ms
Время выключения при 4 бар и 48 В в новых условиях	0,4 ms
Время включения при 4 бар и 12 В в новых условиях	1,3 ms
Время выключения при 4 бар и 12 В в новых условиях	0,5 ms
Время включения при 0.5 бар и 24 В в новых условиях	0,8 ms
Время выключения при 0.5 бар и 24 В в новых условиях	0,5 ms
Допуска на время включения	+/-15 %
Допуска на время выключения	+15%/-25%
Диапазон рабочего напряжения DC	12 ... 53 V
Рабочий цикл	100%
Примечание по рабочему напряжению	Только с кабелем МНJ9-КМН-...
Сопротивление катушки	2,5 Ohm
Рабочая среда	Сжатый воздух в соответствии с ISO8573-1:2010 [7:4:4]
Примечание по рабочей среде	Операция смазывания невозможна
Ограничение температуры окружающей и рабочей среды	относительно частоты переключения
Классификация сопротивления коррозии CRC	2 - Средняя стойкость к коррозии
Температура хранения	-20 ... 50 °C
Макс. допустимая температура поверхности катушки	120 °C
Температура среды	-5 ... 60 °C
Температура окружающей среды	-5 ... 60 °C
Вес продукта	30 g
Электрическое подключение	Разъем КМН 2-пин
Тип крепления	Опция

Характеристика	Значение
	Линейный монтаж со сквозным отверстием
Пневматическое подключение, канал 1	QS-1/4
Пневматическое подключение, канал 2	QS-1/4
Замечания по материалу	Соответствует директиве по ограничению использования опасных веществ (RoHS)
Материал уплотнений	HNBR
Материал корпуса	PA с армированием
Материал винтов	Сталь