

Распределитель с электроуправлением VUVG-B14-T32H-AZT-F-1P3

№ изделия: 566515

FESTO

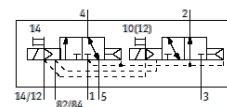
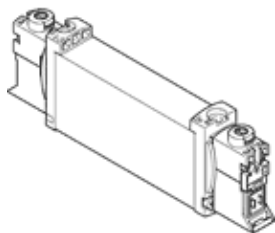


Таблица данных

| Характеристика | Значение |
|----------------------------------------------------|---------------------------------------------------------------------------------------------------|
| Функция распределителя | 2x3/2, Н.О./Н.З., моностабильный |
| Тип управления | электрический |
| Размер клапана | 14 mm |
| Стандартный номинальный расход | 510 ... 580 l/min |
| Operating pressure МПа | 0,15 ... 1 МПа |
| Рабочее давление | 1,5 ... 10 bar |
| Тип конструкции | Золотниковый |
| Тип сброса | Воздушная пружина |
| Авторизация | RCM Mark с UL us - Recognized (OL) |
| Класс защиты | IP40 IP65 с розеткой |
| Условный проход | 4,6 mm |
| Функция быстрого выхлопа | дресселирующий |
| Тип уплотнения | мягкий |
| Положение при сборке | Любое |
| Ручное дублирование | защелкиваемый Толкающий Покрытый |
| Тип пилотного управления | С пилотным управлением |
| Питание пилотного каскада | внешний |
| Overlap | Positive overlap |
| Pilot pressure МПа | 0,15 ... 0,8 МПа |
| Пилотное давление | 1,5 ... 8 bar |
| Пригодность для работы с вакуумом | Нет |
| Время выключения | 25 ms |
| Время включения | 9 ms |
| Рабочий цикл | 100 % |
| Макс. позитивный тестовый импульс с логикой 0 | 700 µs |
| Макс. негативный тестовый импульс с логикой 1 | 900 µs |
| Характеристики катушки | 24 V DC: 1 W 24 V DC: фаза удержания 0.3 W, мощность переключения 1.0 W |
| Допустимые колебания напряжения | +/- 10 % |
| Рабочая среда | Сжатый воздух в соответствии с ISO8573-1:2010 [7:4:4] |
| Примечание по рабочей среде | Возможна работа со смазкой (впоследствии требуется постоянная смазка) |
| Стойкость к вибрации | Тест транспортного применения на уровне жесткости 2 в соответствии с FN 942017-4 and EN 60068-2-6 |
| Ограничение температуры окружающей и рабочей среды | Без снижения тока удержания -5 - 50 °C |
| Сопротивление ударной нагрузке | Шоковый тест с уровнем опасности 2 в соответствии с FN 942017-5 и EN 60068-2-27 |
| Классификация сопротивления коррозии CRC | 2 - Средняя стойкость к коррозии |
| PWIS conformity | VDMA24364-B1/B2-L |
| Температура среды | -5 ... 60 °C |

| Характеристика | Значение |
|---------------------------------|-----------------------------------------------------------------------------|
| Рабочая среда пилотного каскада | Сжатый воздух в соответствии с ISO8573-1:2010 [7:4:4] |
| Температура окружающей среды | -5 ... 60 °C |
| Вес продукта | 89 g |
| Электрическое подключение | Через электрическую соединительную плату |
| Тип крепления | на мколлекторной плите |
| Замечания по материалу | Соответствует директиве по ограничению использования опасных веществ (RoHS) |
| Материал уплотнений | HNBR NBR |
| Материал корпуса | Алюминиевый сплав |