

Распределитель с электроуправлением VOFC-L-M32C-MC-G12-1UK4-EX4ME

№ изделия: 562880

FESTO

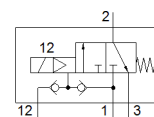
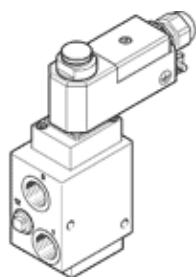


Таблица данных

Характеристика	Значение
Функция распределителя	3/2 Н.З., моностабильный
Тип управления	электрический
Ширина	51 mm
Стандартный номинальный расход	3.000 l/min
Рабочее давление	2 ... 8 bar
Структура проекта	Тарельчатый клапан с пилотным управлением
Тип сброса	механическая пружина
Класс защиты	IP65
Условный проход	12 mm
Тип уплотнения	мягкий
Положение при сборке	Любое
Ручное дублирование	Нет
Тип пилотного управления	С пилотным управлением
Питание пилотного каскада	внешний Внутренний
Направление потока	неревверсивный
Safety Integrity Level (SIL)	к режиму SIL4 High Demand к режиму SIL4 Low Demand
Прим. указание по рабочему давлению	0 - 8 бар с внешним питанием пилотов
Коэффициент расхода Kv	3,8 м3/ч
Коэффициент расхода Kv на выхлопе	3,8 м3/ч
Время выключения	12 ms
Время включения	20 ms
Рабочий цикл	100%
Характеристики катушки	24 V AC: 1.8 VA 24 V DC: 1.8 W
Допустимые колебания напряжения	-15 % / +10 %
Категория АTEX Газ	II 2G
Взрывозащита типа "Газ"	Ex emb II T6, T5
Категория АTEX Пыль	II 2D
Врывозащита типа "Пыль"	Ex tD A21 IP65 T80°C, T95°C
Взрывобезопасная температура окружающей среды	T5: -20°C ≤ Ta ≤ +60°C T6: -20°C ≤ Ta ≤ +50°C T80°C: -20°C ≤ Ta ≤ +50°C T95°C: -20°C ≤ Ta ≤ +60°C
Сертификационный департамент	РТВ 08 АТЕХ 2042 X
Рабочая среда	Сжатый воздух в соответствии с ISO8573-1:2010 [:-:-]
Обозначение CE (см. заявление о соответствии)	в соответствии с директивой EU по взрывозащите (ATEX)
Классификация сопротивления коррозии CRC	4
Температура среды	-25 ... 60 °C
Вес продукта	1.210 g
Электрическое подключение	Клеммная коробка, ввод кабеля резьба M20x1,5
Пневматическое подключение, канал 1	G1/2
Пневматическое подключение, канал 2	G1/2
Пневматическое подключение, канал 3	G1/2
Замечания по материалу	Содержит PWIS вещества

Характеристика	Значение
	Соответствует директиве по ограничению использования опасных веществ (RoHS)
Информация о материале, уплотнения шланга	NBR
Информация о материале, корпус	Алюминий С покрытием Ematal