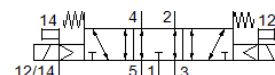


# Распределитель с электроуправлением VSVA-B-P53E-ZD-D1-1R5L

№ изделия: 561377

FESTO



## Таблица данных

| Характеристика                                | Значение  |
|---|---|
| Функция распределителя                        | 5/3 выхлоп в нейтральной позиции  |
| Тип управления                                | электрический   |
| Ширина  | 42 mm   |
| Стандартный номинальный расход                | 1.300 l/min   |
| Operating pressure MPa                        | -0,09 ... 1,6 MPa   |
| Рабочее давление                              | -0,9 ... 16 bar   |
| Тип конструкции                               | Золотниковый  |
| Авторизация                                   | с UL us - Recognized (OL)   |
| Класс защиты                                  | IP65<br>NEMA 4  |
| Условный проход                               | 11 mm   |
| Монтажный шаг                                 | 43 mm   |
| Функция быстрого выхлопа                      | дросселирующий<br>Via throttle plate<br>Via individual sub-base                                   |
| Тип уплотнения                                | мягкий  |
| Положение при сборке                          | Любое   |
| Соответствует стандарту                       | ISO 5599-1  |
| Ручное дублирование                           | защелкиваемый<br>Толкающий  |
| Тип пилотного управления                      | С пилотным управлением  |
| Питание пилотного каскада                     | внешний   |
| Направление потока                            | Любое   |
| Overlap                                       | Positive overlap  |
| Отображение статуса сигнала                   | LED   |
| Pilot pressure MPa                            | 0,3 ... 1 MPa   |
| Пилотное давление                             | 3 ... 10 bar  |
| Расход распределителя                         | 1.900 l/min   |
| Расход распределителя на индивидуальной плите | 1.400 l/min   |
| Расход распределителя в составе блока         | 1.300 l/min   |
| Время выключения                              | 65 ms   |
| Время включения                               | 22 ms   |
| Рабочий цикл                                  | 100 %   |
| Макс. позитивный тестовый импульс с логикой 0 | 1.400 µs  |
| Макс. негативный тестовый импульс с логикой 1 | 900 µs  |
| Макс. потребление тока                        | 72 mA   |
| Характеристики катушки                        | 24 V DC: 1.6 W  |
| Допустимые колебания напряжения               | +/- 10 %  |
| Рабочая среда                                 | Сжатый воздух в соответствии с ISO8573-1:2010 [7:4:4]   |
| Примечание по рабочей среде                   | Возможна работа со смазкой (впоследствии требуется постоянная смазка)                             |
| Стойкость к вибрации                          | Тест транспортного применения на уровне жесткости 2 в соответствии с FN 942017-4 and EN 60068-2-6 |
| Сопrotивление ударной нагрузке                | Шоковый тест с уровнем опасности 2 в соответствии с FN 942017-5 и EN 60068-2-27                   |
| Классификация сопротивления коррозии CRC      | 0 - Нет стойкости к коррозии  |

| Характеристика                        | Значение  |
|---------------------------------------|---|
| PWIS conformity                       | VDMA24364-B1/B2-L   |
| Температура среды                     | -5 ... 50 °C  |
| Относительная влажность воздуха       | 0 - 90 %  |
| Рабочая среда пилотного каскада       | Сжатый воздух в соответствии с ISO8573-1:2010 [7:4:4]                       |
| Температура окружающей среды          | -5 ... 50 °C  |
| Вес продукта                          | 456 g   |
| Электрическое подключение             | 3-пин<br>M12x1<br>Центральный разъем<br>Круглого дизайна                    |
| Тип крепления                         | На монтажной плите  |
| Подвод пилотного воздуха 12/14        | Соединительная плита, размер 1 согласно ISO 5599-1                          |
| Выхлоп пилота, канал 82/84            | Опция<br>Не канализированный в соответствии со стандартом канализированный  |
| Пневматическое подключение, канал 1   | Соединительная плита, размер 1 согласно ISO 5599-1                          |
| Пневматическое подключение, канал 2   | Соединительная плита, размер 1 согласно ISO 5599-1                          |
| Пневматическое подключение, канал 3   | Соединительная плита, размер 1 согласно ISO 5599-1                          |
| Пневматическое присоединение, канал 4 | Соединительная плита, размер 1 согласно ISO 5599-1                          |
| Пневматическое присоединение, канал 5 | Соединительная плита, размер 1 согласно ISO 5599-1                          |
| Замечания по материалу                | Соответствует директиве по ограничению использования опасных веществ (RoHS) |
| Материал уплотнений                   | FPM<br>HNBR<br>NBR  |
| Материал корпуса                      | Алюминиевое литье под давление<br>РА  |
| Материал винтов                       | Сталь<br>Гальванизирован  |