

Распределитель с электроуправлением VSVA-B-T32C-AD-D1-1R5L

№ изделия: 561359

FESTO

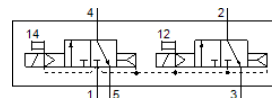


Таблица данных

Характеристика	Значение
Функция распределителя	2x3/2, Н.З., моностабильные
Тип управления	электрический
Ширина	42 mm
Стандартный номинальный расход	1.100 l/min
Operating pressure МПа	0,3 ... 1 МПа
Рабочее давление	3 ... 10 bar
Тип конструкции	Золотниковый
Тип сброса	Воздушная пружина
Авторизация	с UL us - Recognized (OL)
Класс защиты	IP65 NEMA 4
Условный проход	11 mm
Монтажный шаг	43 mm
Функция быстрого выхлопа	дросселирующий Via throttle plate Via individual sub-base
Тип уплотнения	мягкий
Положение при сборке	Любое
Соответствует стандарту	ISO 5599-1
Ручное дублирование	защелкиваемый Толкающий
Тип пилотного управления	С пилотным управлением
Питание пилотного каскада	Внутренний
Направление потока	неревверсивный
Overlap	Positive overlap
Отображение статуса сигнала	LED
Расход распределителя	1.600 l/min
Расход распределителя на индивидуальной плите	1.200 l/min
Расход распределителя в составе блока	1.100 l/min
Время выключения	38 ms
Время включения	20 ms
Рабочий цикл	100 %
Макс. позитивный тестовый импульс с логикой 0	1.600 µs
Макс. негативный тестовый импульс с логикой 1	1.100 µs
Характеристики катушки	24 V DC: 1.3 W
Допустимые колебания напряжения	+/- 10 %
Рабочая среда	Сжатый воздух в соответствии с ISO8573-1:2010 [7:4:4]
Примечание по рабочей среде	Возможна работа со смазкой (впоследствии требуется постоянная смазка)
Стойкость к вибрации	Тест транспортного применения на уровне жесткости 2 в соответствии с FN 942017-4 and EN 60068-2-6
Сопротивление ударной нагрузке	Шоковый тест с уровнем опасности 2 в соответствии с FN 942017-5 и EN 60068-2-27
Классификация сопротивления коррозии CRC	0 - Нет стойкости к коррозии
PWIS conformity	VDMA24364-B1/B2-L
Температура среды	-5 ... 50 °C

Характеристика	Значение
Относительная влажность воздуха	0 - 90 %
Рабочая среда пилотного каскада	Сжатый воздух в соответствии с ISO8573-1:2010 [7:4:4]
Температура окружающей среды	-5 ... 50 °C
Вес продукта	442 g
Электрическое подключение	3-пин M12x1 Центральный разъем Круглого дизайна
Тип крепления	На монтажной плите
Пневматическое подключение, канал 1	Соединительная плита, размер 1 согласно ISO 5599-1
Пневматическое подключение, канал 2	Соединительная плита, размер 1 согласно ISO 5599-1
Пневматическое подключение, канал 3	Соединительная плита, размер 1 согласно ISO 5599-1
Пневматическое присоединение, канал 4	Соединительная плита, размер 1 согласно ISO 5599-1
Пневматическое присоединение, канал 5	Соединительная плита, размер 1 согласно ISO 5599-1
Замечания по материалу	Соответствует директиве по ограничению использования опасных веществ (RoHS)
Материал уплотнений	FPM HNBR NBR
Материал корпуса	Алюминиевое литье под давление РА
Материал винтов	Сталь Гальванизирован