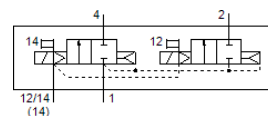
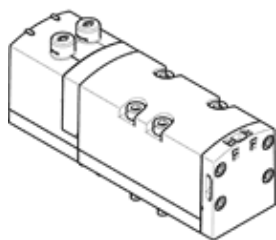


# Распределитель с электроуправлением VSVA-B-T22C-AZD-D1-1T1L

№ изделия: 561340

FESTO

Для пневмоостровов VTSA.



## Таблица данных

| Характеристика  | Значение  |
|---|---|
| Функция распределителя                                    | 2x2/2, Н.З., моностабильные   |
| Тип управления  | электрический   |
| Ширина  | 42 mm   |
| Стандартный номинальный расход                            | 1.400 l/min   |
| Operating pressure MPa                                    | 0,3 ... 1 MPa   |
| Рабочее давление  | 3 ... 10 bar  |
| Тип конструкции   | Золотниковый  |
| Тип сброса  | Воздушная пружина   |
| Авторизация   | с UL us - Recognized (OL)   |
| Класс защиты  | IP65<br>NEMA 4  |
| Функция быстрого выхлопа                                  | дресселирующий<br>Via individual sub-base   |
| Тип уплотнения  | мягкий  |
| Положение при сборке                                      | Любое   |
| Ручное дублирование                                       | защелкиваемый<br>Толкающий<br>Покрытый  |
| Тип пилотного управления                                  | С пилотным управлением  |
| Питание пилотного каскада                                 | внешний   |
| Направление потока  | неревверсивный  |
| Отображение статуса сигнала                               | LED   |
| Pilot pressure MPa  | 0,3 ... 1 MPa   |
| Пилотное давление   | 3 ... 10 bar  |
| Расход распределителя                                     | 1.600 l/min   |
| Расход распределителя на индивидуальной плите             | 1.400 l/min   |
| Расход клапана с оптимизированной пропускной способностью | 1.500 l/min   |
| Расход распределителя в составе блока                     | 1.400 l/min   |
| Время выключения  | 38 ms   |
| Время включения   | 20 ms   |
| Макс. позитивный тестовый импульс с логикой 0             | 1.600 µs  |
| Макс. негативный тестовый импульс с логикой 1             | 1.100 µs  |
| Номинальный ток обрыва на катушку                         | 60 mA up to 30 ms   |
| Характеристики катушки                                    | 24 V DC: 1.3 W  |
| Импульсная мощность                                       | 2,5 kV  |
| Степень загрязнения                                       | 3   |
| Допустимые колебания напряжения                           | +/- 10 %  |
| Рабочая среда   | Сжатый воздух в соответствии с ISO8573-1:2010 [7:4:4]   |
| Примечание по рабочей среде                               | Возможна работа со смазкой (впоследствии требуется постоянная смазка)                             |
| Стойкость к вибрации                                      | Тест транспортного применения на уровне жесткости 2 в соответствии с FN 942017-4 and EN 60068-2-6 |
| Сопrotивление ударной нагрузке                            | Шоковый тест с уровнем опасности 2 в соответствии с FN 942017-5 и EN 60068-2-27                   |

| Характеристика                           | Значение  |
|--|---|
| Классификация сопротивления коррозии CRC | 0 - Нет стойкости к коррозии  |
| PWIS conformity                          | VDMA24364-B1/B2-L   |
| Относительная влажность воздуха          | 0 - 90 %  |
| Температура окружающей среды             | -5 ... 50 °C  |
| Вес продукта                             | 442 g   |
| Электрическое подключение                | Plug-in<br>согласно ISO 5599-2  |
| Тип крепления                            | На монтажной плите  |
| Подвод пилотного воздуха 12/14           | Монтажная плита размер 1 по ISO 5599-2                                      |
| Выхлоп пилота, канал 82/84               | Опция<br>Не канализированный в соответствии со стандартом канализированный  |
| Пневматическое подключение, канал 1      | Монтажная плита размер 1 по ISO 5599-2                                      |
| Пневматическое подключение, канал 2      | Монтажная плита размер 1 по ISO 5599-2                                      |
| Пневматическое подключение, канал 3      | Монтажная плита размер 1 по ISO 5599-2                                      |
| Пневматическое присоединение, канал 4    | Монтажная плита размер 1 по ISO 5599-2                                      |
| Пневматическое присоединение, канал 5    | Монтажная плита размер 1 по ISO 5599-2                                      |
| Замечания по материалу                   | Соответствует директиве по ограничению использования опасных веществ (RoHS) |
| Материал уплотнений                      | FPM<br>HNBR<br>NBR  |
| Материал корпуса                         | Алюминиевое литье под давление<br>PA  |
| Материал винтов                          | Гальванизированная сталь  |