

Распределитель с электроуправлением VOVG-S12-M32C-AH-M5-1H2

№ изделия: 560703

FESTO

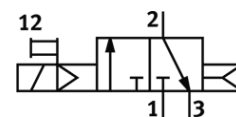
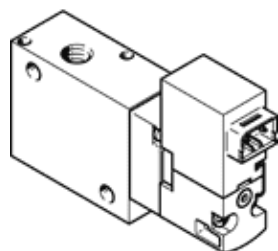


Таблица данных

| Характеристика | Значение |
|--|---|
| Функция распределителя | 3/2 Н.З., моностабильный |
| Тип управления | электрический |
| Ширина | 12 mm |
| Стандартный номинальный расход | 180 l/min |
| Operating pressure МПа | 0,2 ... 0,8 МПа |
| Рабочее давление | 2 ... 8 bar |
| Operating pressure | 29 ... 116 psi |
| Тип конструкции | Золотниковый |
| Тип сброса | Воздушная пружина |
| Класс защиты | IP40 |
| Условный проход | 2,1 mm |
| Функция быстрого выхлопа | дросселирующий |
| Тип уплотнения | мягкий |
| Положение при сборке | Любое |
| Ручное дублирование | Толкающий |
| Тип пилотного управления | С пилотным управлением |
| Направление потока | нерeverсивный |
| Overlap | Positive overlap |
| Время выключения | 10 ms |
| Время включения | 12 ms |
| Характеристики катушки | 24 V DC: 1 W |
| Рабочая среда | Сжатый воздух в соответствии с ISO8573-1:2010 [7:4:4] |
| Примечание по рабочей среде | Возможна работа со смазкой (впоследствии требуется постоянная смазка) |
| Классификация сопротивления коррозии CRC | 0 - Нет стойкости к коррозии |
| PWIS conformity | VDMA24364-B2-L |
| Температура среды | -5 ... 50 °C |
| Рабочая среда пилотного каскада | Сжатый воздух в соответствии с ISO8573-1:2010 [7:4:4] |
| Температура окружающей среды | -5 ... 50 °C |
| Электрическое подключение | 2-пин Разъем |
| Пневматическое подключение, канал 1 | Монтажная плата |
| Пневматическое подключение, канал 2 | M5 |
| Пневматическое подключение, канал 3 | Монтажная плата |
| Замечания по материалу | Соответствует директиве по ограничению использования опасных веществ (RoHS) |
| Материал уплотнений | FPM HNBR NBR |
| Материал корпуса | Алюминиевый сплав |