

Захват трехточечный HGDT-25-A-F-G2

№ изделия: 560179

FESTO

прочная конструкция, может использоваться в качестве внутреннего и внешнего захвата, для распознавания положения. С блокировкой закрывающего усилия захвата ...-G2.

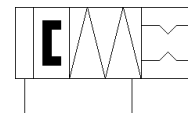
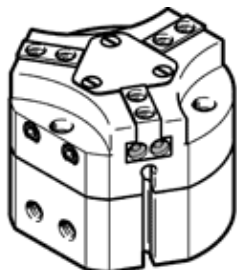


Таблица данных

Характеристика	Значение
Размер	25
Ход каждой губки захвата	1,5 mm
Макс. точность повторения	$\leq 0,2$ mm
Макс. угловой люфт захвата α_x, α_y	$\leq 0,1$ deg
Макс. люфт губок захвата S_z	$\leq 0,05$ mm
Симметрично относительно оси	$\leq 0,2$ mm
Точность повторения, захват	$\leq 0,03$ mm
Кол-во губок захватов	3
Положение при сборке	Любое
Режим работы	двустороннего действия
Функция захвата	3-точечный
Гарантированное усилие захвата	На закрытие
Тип конструкции	Наклонная плоскость последовательность перемещения по направляющей
Определение позиции	Для герконов
Рабочее давление	4 ... 8 bar
Рабочее давление, воздух обдува	0 ... 0,5 bar
Макс. частота работы захвата	≤ 4 Hz
Min. opening time at 0.6 MPa (6 bar, 87 psi)	38 ms
Min. closing time at 0.6 MPa (6 bar, 87 psi)	33 ms
Рабочая среда	Сжатый воздух в соответствии с ISO8573-1:2010 [7:4:4]
Примечание по рабочей среде	Возможна работа со смазкой (впоследствии требуется постоянная смазка)
Классификация сопротивления коррозии CRC	2 - Средняя стойкость к коррозии
PWIS conformity	VDMA24364-B1/B2-L
Температура окружающей среды	5 ... 60 °C
Массовый момент инерции	0,5 kgcm ²
Макс. усилие на губку захвата F_z , статическое	350 N
Макс. момент на захвате M_x , статич.	7 Nm
Макс. момент на захвате M_y , статич.	10 Nm
Макс. момент на захвате M_z , статич.	5 Nm
Интервалы между смазкой направляющих	5 Mio SP
Макс. вес на внешний палец захвата	10 g
Вес продукта	203 g
Тип крепления	с отверстием и шпонкой С внутренней резьбой и шпонкой Опция
Пневматическое подключение, воздух обдува	M5
Пневматическое присоединение	M5
Замечания по материалу	Соответствует директиве по ограничению использования опасных веществ (RoHS)
Материал закрывающей крышки	Легированная сталь, нержавеющая
Материал корпуса	Алюминиевый сплав Покрывается COMPCOTE
Материал губок захвата	Steel, hardened