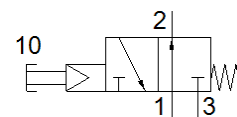


# Распределитель с кнопочным управлением VHEM-PTC-M32U-M-G18

№ изделия: 558425

FESTO



## Таблица данных

| Характеристика                           | Значение  |
|--|---|
| Функция распределителя                   | 3/2 Н.О., моностабильный  |
| Тип управления                           | Ручное  |
| Ширина                                   | 20 mm   |
| Стандартный номинальный расход           | 500 l/min   |
| Рабочее давление                         | 4,5 ... 8 bar   |
| Тип конструкции                          | Тарельчатое седло   |
| Тип сброса                               | механическая пружина  |
| Условный проход                          | 4 mm  |
| Инструкции по эксплуатации               | Перемещать только вручную   |
| Тип пилотного управления                 | С пилотным управлением  |
| Питание пилотного каскада                | Внутренний  |
| Рабочая среда                            | Сжатый воздух в соответствии с ISO8573-1:2010 [7:--:--]                     |
| Примечание по рабочей среде              | Возможна работа со смазкой (впоследствии требуется постоянная смазка)       |
| Классификация сопротивления коррозии CRC | 2 - Средняя стойкость к коррозии  |
| Температура среды                        | -10 ... 60 °C   |
| Температура окружающей среды             | -10 ... 60 °C   |
| Приводное усилие                         | 46 N  |
| Вес продукта                             | 198 g   |
| Тип крепления                            | Опция<br>Установка передней панели<br>со сквозным отверстием                |
| Подвод пилотного воздуха 12              | M5  |
| Пневматическое подключение, канал 1      | G1/8  |
| Пневматическое подключение, канал 2      | G1/8  |
| Пневматическое подключение, канал 3      | G1/8  |
| Замечания по материалу                   | Соответствует директиве по ограничению использования опасных веществ (RoHS) |
| Материал уплотнений                      | NBR   |
| Материал корпуса                         | Алюминиевый сплав<br>Анодированный  |