

Распределитель с кнопочным управлением VHEM-PA-B52-G14

№ изделия: 558422

FESTO

Этот тип подходит для работы на вакууме.

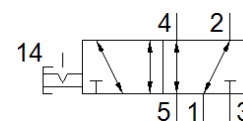
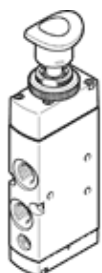


Таблица данных

| Характеристика | Значение |
|--|---|
| Функция распределителя | 5/2 бистабильный |
| Тип управления | Ручное |
| Ширина | 25 mm |
| Стандартный номинальный расход | 1.000 l/min |
| Рабочее давление | -0,95 ... 10 bar |
| Тип конструкции | Золотниковый |
| Условный проход | 6 mm |
| Инструкции по эксплуатации | Перемещать только вручную |
| Тип пилотного управления | прямой |
| Рабочая среда | Сжатый воздух в соответствии с ISO8573-1:2010 [7:-:-] |
| Примечание по рабочей среде | Возможна работа со смазкой (впоследствии требуется постоянная смазка) |
| Стойкость к вибрации | Тест транспортного применения на уровне жесткости 1 в соответствии с FN 942017-4 and EN 60068-2-6 |
| Сопротивление ударной нагрузке | Шоковый тест с уровнем опасности 1 в соответствии с FN 942017-5 и EN 60068-2-27 |
| Классификация сопротивления коррозии CRC | 2 - Средняя стойкость к коррозии |
| Температура среды | -10 ... 60 °C |
| Температура окружающей среды | -10 ... 60 °C |
| Приводное усилие | 22 N |
| Усилие отпускания | 51 N |
| Вес продукта | 366 g |
| Тип крепления | Опция Установка передней панели со сквозным отверстием |
| Пневматическое подключение, канал 1 | G1/4 |
| Пневматическое подключение, канал 2 | G1/4 |
| Пневматическое подключение, канал 3 | G1/4 |
| Пневматическое присоединение, канал 4 | G1/4 |
| Пневматическое присоединение, канал 5 | G1/4 |
| Замечания по материалу | Соответствует директиве по ограничению использования опасных веществ (RoHS) |
| Материал уплотнений | NBR |
| Материал корпуса | Алюминиевый сплав Анодированный |