

Клапан плавного пуска VABF-S6-1-P5A4-N12-4-1

№ изделия: 558231

FESTO

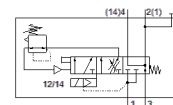
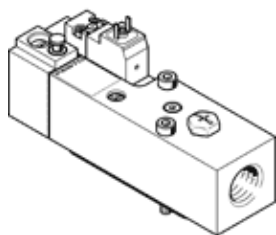


Таблица данных

| Характеристика | Значение |
|-------------------------------------------------|---------------------------------------------------------------------------------------------------|
| Макс. позитивный тестовый импульс с логикой 0 | 2.500 µs |
| Макс. негативный тестовый импульс с логикой 1 | 1.400 µs |
| Стойкость к вибрации | Тест транспортного применения на уровне жесткости 2 в соответствии с FN 942017-4 and EN 60068-2-6 |
| Сопротивление ударной нагрузке | Шоковый тест с уровнем опасности 2 в соответствии с FN 942017-5 и EN 60068-2-27 |
| Основан на стандарте | ISO 5599-2 |
| Тип управления | электрический |
| Тип уплотнения | мягкий |
| Положение при сборке | Любое |
| Ручное дублирование | защелкиваемый самовозврат с помощью управляющего электрического сигнала |
| Тип конструкции | Золотниковый |
| Тип сброса | механическая пружина |
| Тип пилотного управления | С пилотным управлением |
| Питание пилотного каскада | Внутренний |
| Направление потока | неревверсивный |
| Функция распределителя | Функция повышения давления |
| Примечания по динамизации усилия | Частота переключения мин. 1/месяц |
| Operating pressure MPa | 0,2 ... 1,2 MPa |
| Рабочее давление | 2 ... 12 bar |
| Предварительная настройка давления переключения | 0,4 MPa |
| Стандартный номинальный расход выпуск воздуха | 3.000 l/min 3.300 l/min |
| Номинальное рабочее напряжение DC | 24 V |
| Характеристики катушки | 24 V DC: 2.5 W |
| Допустимые колебания напряжения | +/- 10 % |
| Рабочая среда | Сжатый воздух в соответствии с ISO8573-1:2010 [7:4:4] |
| Примечание по рабочей среде | Возможна работа со смазкой (впоследствии требуется постоянная смазка) |
| Классификация сопротивления коррозии CRC | 0 - Нет стойкости к коррозии |
| PWIS conformity | VDMA24364-B1/B2-L |
| Класс защиты | IP65 NEMA 4 |
| Температура окружающей среды | -5 ... 50 °C |
| Вес продукта | 590 g |
| Электрическое подключение | Расположение контактов тип C по EN 175301-803 Разъем по EN 175301-803 Кубическая форма |
| Тип крепления | На монтажной плите |
| Подвод пилотного воздуха 12/14 | Монтажная плита размер 1 по ISO 5599-2 |
| Пневматическое подключение, канал 1 | Монтажная плита размер 1 по ISO 5599-2 |
| Пневматическое подключение, канал 2 | Монтажная плита размер 1 по ISO 5599-2 |
| Пневматическое подключение, канал 3 | G1/2 |
| Пневматическое присоединение, канал 4 | Монтажная плита размер 1 по ISO 5599-2 |

| Характеристика | Значение |
|------------------------|-----------------------------------------------------------------------------|
| Замечания по материалу | Соответствует директиве по ограничению использования опасных веществ (RoHS) |
| Материал уплотнений | HNBR NBR |
| Материал корпуса | Алюминиевый сплав |
| Материал винтов | Сталь Гальванизирован |