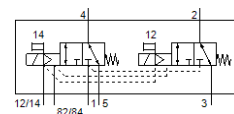


# Распределитель с электроуправлением VMPA1-M1H-KS-PI

№ изделия: 556838

FESTO

Для пневмоострова MPA-S.



## Таблица данных

Характеристика	Значение
Функция распределителя	2x3/2, Н.З., моностабильные
Тип управления	электрический
Размер клапана	10 mm
Стандартный номинальный расход	230 l/min
Operating pressure MPa	-0,09 ... 0,8 MPa
Рабочее давление	-0,9 ... 8 bar
Тип конструкции	Золотниковый
Тип сброса	механическая пружина
Авторизация	с UL us - Recognized (OL)
Класс защиты	IP65 по IEC 60529
Тип уплотнения	мягкий
Положение при сборке	Любое
Ручное дублирование	защелкиваемый Толкающий
Тип пилотного управления	С пилотным управлением
Направление потока	реверсивный
Overlap	Positive overlap
Отображение статуса сигнала	Да
Pilot pressure MPa	0,3 ... 0,8 MPa
Пилотное давление	3 ... 8 bar
Пригодность для работы с вакуумом	Да
Стандартный номинальный расход с QS-6	230 l/min
Время выключения	16 ms
Время включения	14 ms
Макс. позитивный тестовый импульс с логикой 0	400 µs
Макс. негативный тестовый импульс с логикой 1	200 µs
Допустимые колебания напряжения	+/- 25 %
Рабочая среда	Сжатый воздух в соответствии с ISO8573-1:2010 [7:4:4]
Примечание по рабочей среде	Возможна работа со смазкой (впоследствии требуется постоянная смазка)
Стойкость к вибрации	Тест транспортного применения на уровне жесткости 2 в соответствии с FN 942017-4 and EN 60068-2-6
Сопротивление ударной нагрузке	Шоковый тест с уровнем опасности 2 в соответствии с FN 942017-5 и EN 60068-2-27
Классификация сопротивления коррозии CRC	1 - Низкая стойкость к коррозии
PWIS conformity	VDMA24364-B1/B2-L
Температура хранения	-20 ... 40 °C
Температура среды	-5 ... 50 °C
Относительная влажность воздуха	Макс. 90% при 40 °C
Температура окружающей среды	-5 ... 50 °C
Макс. момент затяжки, установка распределителя	0,25 Nm
Вес продукта	56 g
Тип крепления	со сквозным отверстием
Замечания по материалу	Соответствует директиве по ограничению использования опасных веществ (RoHS)
Материал уплотнений	NBR
Материал корпуса	Алюминиевое литье под давление