

Клапан быстрого выхлопа SE-1/4

№ изделия: 552431

FESTO

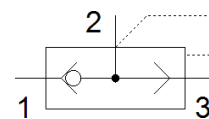
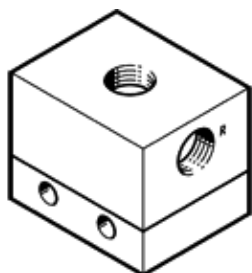


Таблица данных

Характеристика	Значение
Функция распределителя	Быстрый выхлоп
Пневматическое подключение, канал 1	G1/4
Пневматическое подключение, канал 2	G1/4
Тип крепления	со сквозным отверстием
Standard nominal flow rate, exhaust 0.6-0.5 MPa (6-5 bar, 87-72.5 psi)	1.700 l/min
Standard nominal flow rate pressurisation 0.6-0.5 MPa (6-5 bar, 87-72.5 psi)	950 l/min
Рабочее давление	0,5 ... 10 bar
Температура окружающей среды	-20 ... 75 °C
Материал корпуса	Алюминиевый сплав Анодированный
Рабочая среда	Сжатый воздух в соответствии с ISO8573-1:2010 [7:-:-]
Условный проход	8 mm
Положение при сборке	Любое
Примечание по рабочей среде	Возможна работа со смазкой (впоследствии требуется постоянная смазка)
Классификация сопротивления коррозии CRC	2 - Средняя стойкость к коррозии
PWIS conformity	VDMA24364-B1/B2-L
Температура среды	-20 ... 75 °C
Вес продукта	250 g
Пневматическое подключение, канал 3	G1/4
Материал уплотнений	NBR