

Распределитель с электроуправлением NVF3-MOH-5/2-K..+MSFW-110

FESTO

№ изделия: 552429

Classic - nicht für Neukonstruktionen verwenden

с расположением каналов NAMUR согласно предписаниям VDE / VDI 3845, с катушкой и розеткой.

Современные альтернативы могут быть найдены с помощью введения первых четырех символов маркировки изделия в поле поиска.

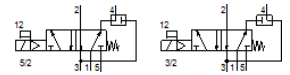
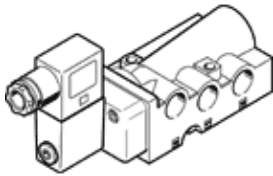


Таблица данных

Характеристика	Значение
Функция распределителя	5/2 моностабильный
Тип управления	электрический
Ширина	53 mm
Стандартный номинальный расход	900 l/min
Рабочее давление	2 ... 10 bar
Тип конструкции	Золотниковый
Тип сброса	механическая пружина
Авторизация	с UL us - Recognized (OL)
Класс защиты	IP65 по IEC 60529
Условный проход	7 mm
Функция быстрого выхлопа	дросселирующий
Тип уплотнения	мягкий
Положение при сборке	Любое
Соответствует стандарту	VDI/VDE 3845 (NAMUR)
Ручное дублирование	защелкиваемый
Тип пилотного управления	С пилотным управлением
Направление потока	неревверсивный
Пилотное давление	2 ... 10 bar
значение b	0,33
значение C	3 l/sbar
Время выключения	38 ms
Время включения	13 ms
Характеристики катушки	110 V AC: 50/60 Гц, мощность переключения 9 VA, мощность удержания 7 VA
Допустимое колебание частоты	+/- 10 %
Допустимые колебания напряжения	+/- 10 %
Рабочая среда	Сжатый воздух в соответствии с ISO8573-1:2010 [7:-:-]
Классификация сопротивления коррозии CRC	3 - Высокая стойкость к коррозии
PWIS conformity	VDMA24364 zone III
Температура среды	-10 ... 60 °C
Рабочая среда пилотного каскада	Сжатый воздух в соответствии с ISO8573-1:2010 [7:-:-]
Температура окружающей среды	-5 ... 40 °C
Вес продукта	335 g
Тип крепления	На монтажной плите
Присоединение продувочного канала	Внутренний
Пневматическое подключение, канал 1	G1/4
Пневматическое подключение, канал 2	G1/4
Пневматическое подключение, канал 3	G1/4
Материал уплотнений	NBR
Материал корпуса	Алюминиевое литье под давление