

Блок подготовки воздуха, комбинация MSB4N-1/4:J2D7A1-WP

№ изделия: 550493

FESTO

Включает фильтр-регулятор, электрический клапан вкл/выкл, пневматический клапан плавного пуска, плату для настенного монтажа. Макс. выходное давление 9 бар, фильтр 40 мкм, с манометром, блокировка рукоятки регулятора, пластиковым стаканом и защитным кожухом, автоматический отвод конденсата, направление потока слева направо.

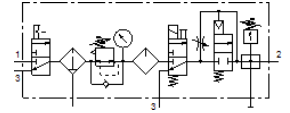
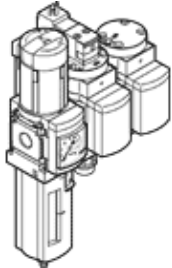


Таблица данных

| Характеристика | Значение |
|--|--|
| Размер | 4 |
| Серия | MS |
| Фиксатор привода | Поворотная рукоятка с фиксацией с принадлежностями, блокируемый |
| Положение при сборке | Вертикально +/- 5° |
| Степень фильтрации | 40 μm |
| Отвод конденсата | полностью автоматический |
| Тип конструкции | Модуль ответвления Пусковой клапан Датчик давления Отсечной клапан Фильтр-регулятор с манометром Стандартный маслораспылитель |
| Функция контроллера | Постоянная выходного давления с компенсацией начального давления со вторичным сбросом с обратным протоком |
| Кожух стакана | Пластиковый кожух |
| Манометр | с манометром |
| Рабочее давление | 4,5 ... 10 bar |
| Диапазон давления управления | 4 ... 9 bar |
| Стандартный номинальный расход | 750 l/min |
| Характеристики катушки | 24 V DC: 1.8 W |
| Рабочая среда | Сжатый воздух в соответствии с ISO8573-1:2010 [7:4:-] Инертные газы |
| Примечание по рабочей среде | Возможна работа со смазкой (впоследствии требуется постоянная смазка) |
| Классификация сопротивления коррозии CRC | 2 - Средняя стойкость к коррозии |
| PWIS conformity | VDMA24364-B2-L |
| Температура хранения | -10 ... 60 °C |
| Безопасны для пищевых продуктов | См. Дополнительную информацию о материале |
| Чистота воздуха на выходе | Сжатый воздух в соответствии с ISO8573-1:2010 [7:4:4] |
| Температура среды | -10 ... 50 °C |
| Температура окружающей среды | -10 ... 50 °C |
| Вес продукта | 2.200 g |
| Тип крепления | с принадлежностями |
| Пневматическое подключение, канал 1 | 1/4 NPT |
| Пневматическое подключение, канал 2 | 1/4 NPT |
| Пневматическое подключение, канал 3 | G1/4 |
| Материал корпуса | Алюминиевое литье под давление |
| Материал стакана | PC |