

Базовый распределитель CPE18-P1-5/3BS-1/4

FESTO

№ изделия: 550162

Classic - nicht für Neukonstruktionen verwenden

высокая компактность монтажа, с интерфейсом CNOMO.

Этот тип подходит для работы на вакууме. На коллектор можно ставить только 5/2 и 5/3 распределители тип CPE10/14/18.

Пожалуйста, не комбинируйте их с 3/2-распределителями.

Современные альтернативы могут быть найдены с помощью введения первых четырех символов маркировки изделия в поле поиска.

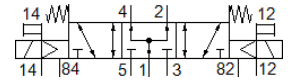
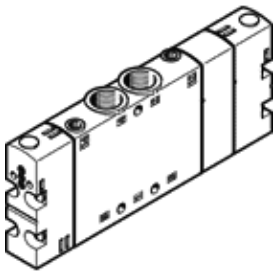


Таблица данных

Характеристика	Значение
Функция распределителя	5/3 под давлением в нейтральной позиции
Тип управления	Пилотный интерфейс по ISO 15218
Ширина	18 mm
Стандартный номинальный расход	1.300 l/min
Operating pressure MPa	-0,09 ... 1 MPa
Рабочее давление	-0,9 ... 10 bar
Тип конструкции	Золотниковый
Тип сброса	механическая пружина
Морская классификация	см. сертификат
Обозначение CE (см. заявление о соответствии)	в соответствии с директивой EU по оборудованию низкого напряжения
UKCA marking (see declaration of conformity)	To UK instructions for electrical equipment
Условный проход	8 mm
Функция быстрого выхлопа	дресселирующий
Тип уплотнения	мягкий
Положение при сборке	Любое
Ручное дублирование	Толкающий
Тип пилотного управления	С пилотным управлением
Питание пилотного каскада	внешний
Направление потока	реверсивный
Идентификация позиции распределителя	Держатель табличек
Overlap	Positive overlap
Pilot pressure MPa	0,25 ... 1 MPa
Пилотное давление	2,5 ... 10 bar
Время выключения	34 ms
Время включения	20 ms
Рабочий цикл	100 %
Макс. позитивный тестовый импульс с логикой 0	3.300 µs
Макс. негативный тестовый импульс с логикой 1	3.100 µs
Допустимые колебания напряжения	-15 % / +10 %
Рабочая среда	Сжатый воздух в соответствии с ISO8573-1:2010 [7:4:4]
Примечание по рабочей среде	Возможна работа со смазкой (впоследствии требуется постоянная смазка)
Стойкость к вибрации	Тест транспортного применения на уровне жесткости 2 в соответствии с FN 942017-4 and EN 60068-2-6
Сопrotивление ударной нагрузке	Шоковый тест с уровнем опасности 2 в соответствии с FN 942017-5 и EN 60068-2-27
Классификация сопротивления коррозии CRC	2 - Средняя стойкость к коррозии
PWIS conformity	VDMA24364-B1/B2-L
Температура среды	-5 ... 50 °C

Характеристика	Значение
Рабочая среда пилотного каскада	Сжатый воздух в соответствии с ISO8573-1:2010 [7:4:4]
Температура окружающей среды	-5 ... 50 °C
Вес продукта	200 g
Тип крепления	со сквозным отверстием
Выхлоп пилота, канал 82	M5
Выхлоп пилота, канал 84	M5
Подвод пилотного воздуха 12	M5
Подвод пилотного воздуха 14	M5
Пневматическое подключение, канал 1	G1/4
Пневматическое подключение, канал 2	G1/4
Пневматическое подключение, канал 3	G1/4
Пневматическое присоединение, канал 4	G1/4
Пневматическое присоединение, канал 5	G1/4
Замечания по материалу	Соответствует директиве по ограничению использования опасных веществ (RoHS)
Материал уплотнений	NBR
Материал корпуса	Алюминиевое литье под давление