

Распределитель с электроуправлением VSVA-B-P53C-ZH-A1-3AC1

№ изделия: 547246

FESTO

С квадратным разъемом, тип С.

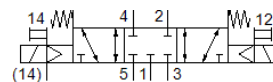


Таблица данных

| Характеристика | Значение |
|---|---|
| Функция распределителя | 5/3 Н.З. |
| Тип управления | электрический |
| Размер клапана | 26 mm |
| Стандартный номинальный расход | 1.000 l/min |
| Operating pressure MPa | -0,09 ... 1,6 MPa |
| Рабочее давление | -0,9 ... 16 bar |
| Тип конструкции | Золотниковый |
| Тип сброса | механическая пружина |
| Обозначение CE (см. заявление о соответствии) | в соответствии с директивой EU по оборудованию низкого напряжения |
| UKCA marking (see declaration of conformity) | To UK instructions for EMC |
| Класс защиты | IP65 NEMA 4 |
| Условный проход | 9 mm |
| Функция быстрого выхлопа | дросселирующий |
| Тип уплотнения | мягкий |
| Положение при сборке | Любое |
| Соответствует стандарту | ISO 15407-1 VDMA 24563 |
| Ручное дублирование | Толкающий |
| Тип пилотного управления | С пилотным управлением |
| Питание пилотного каскада | внешний |
| Направление потока | реверсивный |
| Overlap | Positive overlap |
| Отображение статуса сигнала | LED |
| Pilot pressure MPa | 0,3 ... 1 MPa |
| Пилотное давление | 3 ... 10 bar |
| Расход распределителя | 1.400 l/min |
| Расход распределителя на индивидуальной плите | 1.100 l/min |
| Расход распределителя в составе блока | 1.000 l/min |
| Время выключения | 58 ms |
| Время включения | 23 ms |
| Время переключения, реверс | 35 ms |
| Рабочий цикл | 100 % |
| Характеристики катушки | 230 V AC: 50/60 Гц, мощность переключения 2.9 VA, мощность удержания 2.1 VA |
| Допустимые колебания напряжения | -15 % / +10 % |
| Рабочая среда | Сжатый воздух в соответствии с ISO8573-1:2010 [7:4:4] |
| Примечание по рабочей среде | Возможна работа со смазкой (впоследствии требуется постоянная смазка) |
| Стойкость к вибрации | Тест транспортного применения на уровне жесткости 2 в соответствии с FN 942017-4 and EN 60068-2-6 |
| Сопrotивление ударной нагрузке | Шоковый тест с уровнем опасности 2 в соответствии с FN 942017-5 и EN 60068-2-27 |
| Классификация сопротивления коррозии CRC | 0 - Нет стойкости к коррозии |

| Характеристика | Значение |
|--|--|
| PWIS conformity | VDMA24364-B1/B2-L |
| Температура среды | -5 ... 50 °C |
| Относительная влажность воздуха | 0 - 90 % |
| Уровень звукового давления | 85 dB(A) |
| Рабочая среда пилотного каскада | Сжатый воздух в соответствии с ISO8573-1:2010 [7:4:4] |
| Температура окружающей среды | -5 ... 50 °C |
| Макс. момент затяжки, установка распределителя | 2 Nm |
| Вес продукта | 305 g |
| Электрическое подключение | Расположение контактов тип C по EN 175301-803 C заземлением По DIN EN 175301-803 |
| Тип крепления | На монтажной плите |
| Подвод пилотного воздуха 12 | Соединительная плита размер 26 мм по стандарту ISO 15407-1 |
| Подвод пилотного воздуха 14 | Соединительная плита размер 26 мм по стандарту ISO 15407-1 |
| Выхлоп пилота, канал 82/84 | Не канализированный в соответствии со стандартом канализированный |
| Пневматическое подключение, канал 1 | Соединительная плита размер 26 мм по стандарту ISO 15407-1 |
| Пневматическое подключение, канал 2 | Соединительная плита размер 26 мм по стандарту ISO 15407-1 |
| Пневматическое подключение, канал 3 | Соединительная плита размер 26 мм по стандарту ISO 15407-1 |
| Пневматическое присоединение, канал 4 | Соединительная плита размер 26 мм по стандарту ISO 15407-1 |
| Пневматическое присоединение, канал 5 | Соединительная плита размер 26 мм по стандарту ISO 15407-1 |
| Интерфейс пилота | в соответствии со стандартом ISO 15218 |
| Замечания по материалу | Соответствует директиве по ограничению использования опасных веществ (RoHS) |
| Материал уплотнений | HNBR NBR |
| Материал корпуса | Алюминиевое литье под давление |
| Материал винтов | Сталь Гальванизирован |