

Базовый распределитель VSNB-FC-M52-M-G14-P2

№ изделия: 547017

Продукт будет снят с производства

со стыковой поверхностью по Namur по VDE/VDI 3845, без
пилотного клапана, может быть изменен на 3/2

FESTO

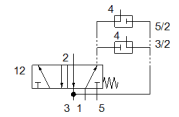
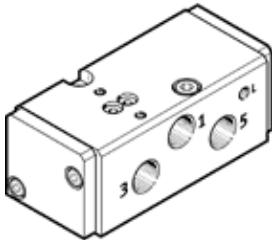


Таблица данных

Характеристика	Значение
Функция распределителя	5/2 и 3/2 моностабильный
Ширина	44,5 mm
Стандартный номинальный расход	950 l/min
Рабочее давление	2,5 ... 8 bar
Структура проекта	Каретка поршня
Тип сброса	механическая пружина
Условный проход	8 mm
Функция быстрого выхлопа	дресселирующий
Тип уплотнения	мягкий
Положение при сборке	Любое
Соответствует стандарту	VDI/VDE 3845 (NAMUR)
Направление потока	неревверсивный
Защита от перекрытия	Да
Пилотное давление	2,5 ... 8 bar
Время выключения	100 ms
Время включения	30 ms
Рабочий цикл	100%
Рабочая среда	Сжатый воздух в соответствии с ISO8573-1:2010 [7:4:4]
Примечание по рабочей среде	Возможна работа со смазкой (впоследствии требуется постоянная смазка)
Классификация сопротивления коррозии CRC	2
Температура среды	-10 ... 60 °C
Рабочая среда пилотного каскада	Сжатый воздух в соответствии с ISO8573-1:2010 [7:-:-]
Температура окружающей среды	-10 ... 60 °C
Вес продукта	350 g
Тип крепления	На монтажной плите
Присоединение продувочного канала	M5
Пневматическое подключение, канал 1	G1/4
Пневматическое подключение, канал 2	Монтажная плита
Пневматическое подключение, канал 3	G1/4
Пневматическое присоединение, канал 4	Монтажная плита
Пневматическое присоединение, канал 5	G1/4
Замечания по материалу	Содержит PWIS вещества Соответствует директиве по ограничению использования опасных веществ (RoHS)
Информация о материале, уплотнения шланга	NBR
Информация о материале, корпус	Алюминиевый сплав Анодированный
Данные о материале, винт	Легированная сталь, нержавеющая