

Распределитель с ручным управлением VHER-AH-M04E-N18-LD

№ изделия: 545262

FESTO

Металлическая версия, с опросом положений рычага, 4/3-распределитель, в средней позиции каналы связаны с атмосферой, выход каналов вбок.

Эти продукты можно заказать только через Фесто-США

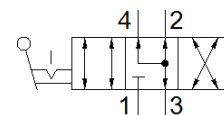
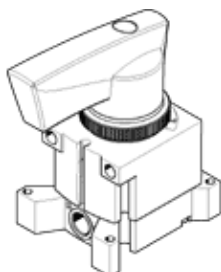


Таблица данных

Характеристика	Значение
Функция распределителя	4/3 выход в средней позиции
Тип управления	Ручное
Стандартный номинальный расход	600 l/min
Рабочее давление	-0,95 ... 10 bar
Структура проекта	Распределитель с плоским поворотным золотником
Условный проход	6 mm
Функция быстрого выхлопа	дросселирующий
Тип уплотнения	Твердый
Тип пилотного управления	прямой
Направление потока	реверсивный
Защита от перекрытия	Да
Отображение статуса сигнала	с принадлежностями
Рабочая среда	Сжатый воздух в соответствии с ISO8573-1:2010 [7:4:4]
Примечание по рабочей среде	Возможна работа со смазкой (впоследствии требуется постоянная смазка)
Классификация сопротивления коррозии CRC	2
Температура окружающей среды	-20 ... 80 °C
Приводной момент	1,1 Nm
Вес продукта	260 g
Тип крепления	Опция Установка передней панели со сквозным отверстием
Пневматическое подключение, канал 1	NPT1/8-27
Пневматическое подключение, канал 2	NPT1/8-27
Пневматическое подключение, канал 3	NPT1/8-27
Пневматическое присоединение, канал 4	NPT1/8-27
Замечания по материалу	Не содержит медь и PTFE Содержит PWIS вещества
Информация о материале, уплотнения шланга	NBR
Информация о материале, корпус	Алюминиевое литье под давление