

Распределитель с электроуправлением VSVA-B-T32F-AZD-D1-1T1L

№ изделия: 543693

FESTO

Для пневмоостровов VTSA.

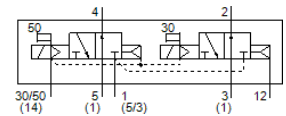
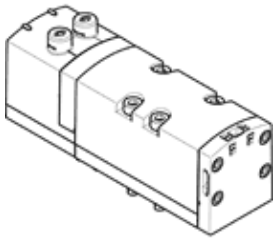


Таблица данных

| Характеристика | Значение |
|---|---|
| Функция распределителя | 2x3/2, Н.О., моностабильные |
| Тип управления | электрический |
| Ширина | 42 mm |
| Стандартный номинальный расход | 1.200 l/min |
| Operating pressure MPa | -0,09 ... 1 MPa |
| Рабочее давление | -0,9 ... 10 bar |
| Тип конструкции | Золотниковый |
| Авторизация | с UL us - Recognized (OL) |
| Класс защиты | IP65 NEMA 4 |
| Функция быстрого выхлопа | дросселирующий Via throttle plate Via individual sub-base |
| Тип уплотнения | мягкий |
| Положение при сборке | Любое |
| Ручное дублирование | защелкиваемый Толкающий Покрытый |
| Тип пилотного управления | С пилотным управлением |
| Питание пилотного каскада | внешний |
| Направление потока | только реверсивный |
| Отображение статуса сигнала | LED |
| Pilot pressure MPa | 0,3 ... 1 MPa |
| Пилотное давление | 3 ... 10 bar |
| Расход распределителя | 1.400 l/min |
| Расход распределителя на индивидуальной плите | 1.200 l/min |
| Расход клапана с оптимизированной пропускной способностью | 1.300 l/min |
| Расход распределителя в составе блока | 1.200 l/min |
| Время выключения | 28 ms |
| Время включения | 34 ms |
| Макс. позитивный тестовый импульс с логикой 0 | 1.600 µs |
| Макс. негативный тестовый импульс с логикой 1 | 1.100 µs |
| Номинальный ток обрыва на катушку | 60 mA up to 30 ms |
| Характеристики катушки | 24 V DC: 1.3 W |
| Импульсная мощность | 2,5 kV |
| Степень загрязнения | 3 |
| Допустимые колебания напряжения | +/- 10 % |
| Рабочая среда | Сжатый воздух в соответствии с ISO8573-1:2010 [7:4:4] |
| Примечание по рабочей среде | Возможна работа со смазкой (впоследствии требуется постоянная смазка) |
| Стойкость к вибрации | Тест транспортного применения на уровне жесткости 2 в соответствии с FN 942017-4 and EN 60068-2-6 |
| Сопrotивление ударной нагрузке | Шоковый тест с уровнем опасности 2 в соответствии с FN 942017-5 и EN 60068-2-27 |

| Характеристика | Значение |
|--|---|
| Классификация сопротивления коррозии CRC | 0 - Нет стойкости к коррозии |
| PWIS conformity | VDMA24364-B1/B2-L |
| Относительная влажность воздуха | 0 - 90 % |
| Температура окружающей среды | -5 ... 50 °C |
| Вес продукта | 442 g |
| Электрическое подключение | Plug-in согласно ISO 5599-2 |
| Тип крепления | На монтажной плите |
| Подвод пилотного воздуха 12/14 | Монтажная плита размер 1 по ISO 5599-2 |
| Выхлоп пилота, канал 82/84 | Опция Не канализированный в соответствии со стандартом канализированный |
| Пневматическое подключение, канал 1 | Монтажная плита размер 1 по ISO 5599-2 |
| Пневматическое подключение, канал 2 | Монтажная плита размер 1 по ISO 5599-2 |
| Пневматическое подключение, канал 3 | Монтажная плита размер 1 по ISO 5599-2 |
| Пневматическое присоединение, канал 4 | Монтажная плита размер 1 по ISO 5599-2 |
| Пневматическое присоединение, канал 5 | Монтажная плита размер 1 по ISO 5599-2 |
| Замечания по материалу | Соответствует директиве по ограничению использования опасных веществ (RoHS) |
| Материал уплотнений | FPM HNBR NBR |
| Материал корпуса | Алюминиевое литье под давление PA |
| Материал винтов | Гальванизированная сталь |