

Распределитель плавного пуска MS4N-EE-1/4-10V24-S

№ изделия: 542608

FESTO

Электрический, с глушителем, направление потока: слева направо

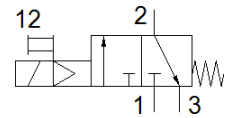


Таблица данных

Характеристика	Значение
Тип конструкции	Золотниковый
Тип управления	электрический
Функция быстрого выхлопа	не дросселируемый
Ручное дублирование	Толкающий
Тип сброса	механическая пружина
Тип пилотного управления	С пилотным управлением
Функция распределителя	3/2 Н.З., моностабильный
Рабочее давление	4 ... 10 bar
значение C	9,5 l/sbar
значение b	0,44
Стандартный номинальный расход	2.000 l/min
Рабочий цикл	100 %
Характеристики катушки	24 V DC: 1.8 W
Рабочая среда	Сжатый воздух в соответствии с ISO8573-1:2010 [7:4:4] Инертные газы
Примечание по рабочей среде	Возможна работа со смазкой (впоследствии требуется постоянная смазка)
Классификация сопротивления коррозии CRC	2 - Средняя стойкость к коррозии
Замечания по материалу	Соответствует директиве по ограничению использования опасных веществ (RoHS)
PWIS conformity	VDMA24364-B2-L
Температура среды	-10 ... 50 °C
Класс защиты	IP65
Температура окружающей среды	-10 ... 50 °C
Безопасны для пищевых продуктов	См. Дополнительную информацию о материале
Тип крепления	Линейный монтаж с принадлежностями Опция
Положение при сборке	Любое
Направление потока	неревверсивный
Вес продукта	289 g
Пневматическое подключение, канал 1	1/4 NPT
Пневматическое подключение, канал 2	1/4 NPT
Пневматическое подключение, канал 3	G1/4
Питание пилотного каскада	Внутренний
Электрическое подключение	Расположение контактов тип C по EN 175301-803 Разъем По DIN EN 175301-803 Кубическая форма
Материал уплотнений	NBR
Материал корпуса	Алюминиевое литье под давление