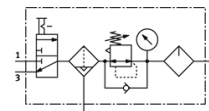
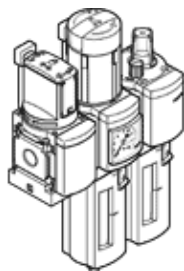


# Блок подготовки воздуха, комбинация MSB4-1/4:C3J2M1-WP

№ изделия: 542302

FESTO

Состоит из клапана вкл./выкл с ручным управлением, фильтра-регулятора, маслораспылителя и кронштейна для настенного монтажа. Макс. выходное давление 12 бар, фильтр 40 мкм, с манометром, блокировкой рукоятки регулятора, пластиковым стаканом и защитным кожухом, автоматический отвод конденсата, направление потока слева направо.



## Таблица данных

| Характеристика                           | Значение  |
|--|---|
| Размер                                   | 4   |
| Серия                                    | MS  |
| Фиксатор привода                         | Поворотная рукоятка с фиксацией с принадлежностями, блокируемый   |
| Положение при сборке                     | Вертикально +/- 5°  |
| Степень фильтрации                       | 40 µm   |
| Отвод конденсата                         | полностью автоматический  |
| Структура проекта                        | Отсечной клапан<br>Фильтр-регулятор с манометром<br>Стандартный маслораспылитель                          |
| Функция контроллера                      | Постоянная выходного давления с компенсацией начального давления со вторичным сбросом с обратным протоком |
| Кожух стакана                            | Пластиковый кожух   |
| Манометр                                 | с манометром  |
| Рабочее давление                         | 2 ... 12 bar  |
| Диапазон давления управления             | 1 ... 12 bar  |
| Стандартный номинальный расход           | 750 l/min   |
| Рабочая среда                            | Сжатый воздух в соответствии с ISO8573-1:2010 [7:4:4]<br>Инертные газы                                    |
| Примечание по рабочей среде              | Возможна работа со смазкой (впоследствии требуется постоянная смазка)                                     |
| Классификация сопротивления коррозии CRC | 2   |
| Температура хранения                     | -10 ... 60 °C   |
| Чистота воздуха на выходе                | Сжатый воздух в соответствии с ISO8573-1:2010 [7:4:-]   |
| Температура среды                        | 5 ... 60 °C   |
| Температура окружающей среды             | 5 ... 60 °C   |
| Вес продукта                             | 1.500 g   |
| Тип крепления                            | с принадлежностями  |
| Пневматическое подключение, канал 1      | G1/4  |
| Пневматическое подключение, канал 2      | G1/4  |
| Пневматическое подключение, канал 3      | G1/4  |
| Информация о материале, корпус           | Алюминиевое литье под давление  |
| Информация о материале, стакан           | PC  |