

Регулятор давления MS12-LR-G-PO

№ изделия: 541680

FESTO

Для управления давлением в пневматических системах управления.

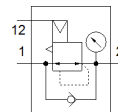
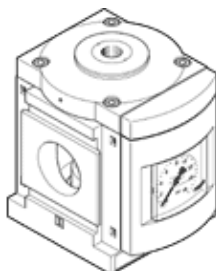


Таблица данных

Характеристика	Значение
Размер	12
Серия	MS
Положение при сборке	Любое
Тип конструкции	Мембранный регулятор
Функция контроллера	Постоянная выходного давления с компенсацией начального давления со вторичным сбросом с обратным протоком
Манометр	с манометром
Operating pressure MPa	0,08 ... 2,1 MPa
Рабочее давление	0,8 ... 21 bar
Диапазон давления управления	0,5 ... 16 bar
Max. pressure hysteresis (MPa)	0,04 MPa
Макс. гистерезис давления	0,4 bar
Max. pressure hysteresis	5,8 psi
Расход, сброс	≤ 600 l/min
Стандартный номинальный расход	13.000 ... 22.000 l/min
Рабочая среда	Сжатый воздух в соответствии с ISO8573-1:2010 [7:4:4] Инертные газы
Классификация сопротивления коррозии CRC	2 - Средняя стойкость к коррозии
PWIS conformity	VDMA24364-B1/B2-L
Температура хранения	-10 ... 60 °C
Температура среды	-10 ... 60 °C
Температура окружающей среды	-10 ... 60 °C
Вес продукта	4.000 g
Тип крепления	Линейный монтаж с монтажными скобками Опция
Подвод пилотного воздуха 12	G1/4
Пневматическое подключение, канал 1	Монтажная плита
Пневматическое подключение, канал 2	Монтажная плита
Материал крышки	PA
Замечания по материалу	Соответствует директиве по ограничению использования опасных веществ (RoHS)
Материал нижней крышки	Алюминиевый сплав
Материал уплотнений	NBR
Материал пружины	Пружинная сталь
Материал корпуса	Алюминиевое литье под давление
Материал мембраны	NBR
Материал стержня клапана	Алюминиевый сплав NBR Легированная сталь, нержавеющая