

Распределитель с электроуправлением MFH-3-1/4-120-NPT-EX

№ изделия: 541660

FESTO

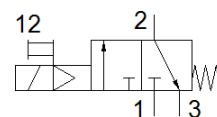
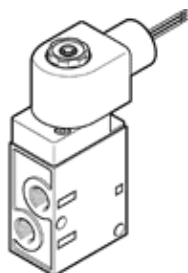


Таблица данных

Характеристика	Значение
Функция распределителя	3/2 Н.З., моностабильный
Тип управления	электрический
Ширина	73 mm
Стандартный номинальный расход	800 l/min
Operating pressure МПа	0,15 ... 0,8 МПа
Рабочее давление	1,5 ... 8 bar
Тип сброса	механическая пружина
Сертификация взрывозащиты за пределами Евросоюза	Class I, Div. 1 (US) Class I, Div. 2 (US) Class II, Div. 1 (US) Class II, Div. 2 (US) Class III, Div. 1 (US) Class III, Div. 2 (US) EPL Gb (US) EPL Gc (US)
Сертификационный департамент	FM 3026030
Класс защиты	IP65
Условный проход	5 mm
Функция быстрого выхлопа	дросселирующий
Тип уплотнения	мягкий
Положение при сборке	Любое
Ручное дублирование	защелкиваемый
Тип пилотного управления	С пилотным управлением
Направление потока	нереверсивный
Overlap	Underlap
Время выключения	29 ms
Время включения	12 ms
Характеристики катушки	120 V AC: 60 Гц, мощность переключения 11.5 VA, мощность удержания 6.5 VA
Рабочая среда	Сжатый воздух в соответствии с ISO8573-1:2010 [7:4:4]
Примечание по рабочей среде	Возможна работа со смазкой (впоследствии требуется постоянная смазка)
Классификация сопротивления коррозии CRC	1 - Низкая стойкость к коррозии
Температура среды	-5 ... 40 °C
Температура окружающей среды	-5 ... 40 °C
Вес продукта	425 g
Тип крепления	со сквозным отверстием
Присоединение продувочного канала	Внутренний
Выхлоп пилота, канал 82	M5
Пневматическое подключение, канал 1	1/4 NPT
Пневматическое подключение, канал 2	1/4 NPT
Пневматическое подключение, канал 3	1/4 NPT
Материал уплотнений	NBR PU
Материал корпуса	Алюминиевое литье под давление Анодированный