

Блок подготовки воздуха, комбинация MSB4N-1/4:J1D1A1-WP

№ изделия: 541435

FESTO

Состоящий из фильтра-регулятора, электрического клапана вкл./выкл., пневматического клапана плавного пуска и платы для настенного монтажа. Макс. выходное давление 12 бар, фильтр 40 мкм, с манометром, блокировка рукоятки регулятора, пластиковым стаканом и защитным кожухом, ручной отвод конденсата, направление потока слева направо.

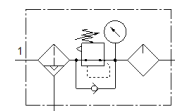
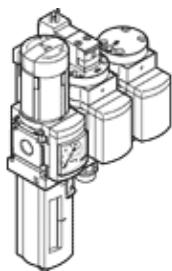


Таблица данных

Характеристика	Значение
Размер	4
Серия	MS
Фиксатор привода	Поворотная рукоятка со встроенной фиксацией
Положение при сборке	Вертикально +/- 5°
Степень фильтрации	40 µm
Отвод конденсата	Ручное вращением
Тип конструкции	Фильтр-регулятор с манометром пропорциональный стандартный маслораспылитель
Функция контроллера	Постоянная выходного давления с компенсацией начального давления со вторичным сбросом с обратным протоком
Кожух стакана	Пластиковый кожух
Манометр	с манометром
Рабочее давление	4,5 ... 14 bar
Диапазон давления управления	4 ... 12 bar
Стандартный номинальный расход	750 l/min
Характеристики катушки	24 V DC: 1.5 W
Рабочая среда	Сжатый воздух по ISO 8573-1:2010 [-:4:-] Инертные газы
Примечание по рабочей среде	Возможна работа со смазкой (впоследствии требуется постоянная смазка)
Классификация сопротивления коррозии CRC	2 - Средняя стойкость к коррозии
PWIS conformity	VDMA24364-B2-L
Температура хранения	-10 ... 60 °C
Безопасны для пищевых продуктов	См. Дополнительную информацию о материале
Чистота воздуха на выходе	Сжатый воздух в соответствии с ISO8573-1:2010 [7:4:4]
Температура среды	5 ... 60 °C
Температура окружающей среды	-10 ... 60 °C
Вес продукта	500 g
Тип крепления	с принадлежностями
Пневматическое подключение, канал 1	1/4 NPT
Пневматическое подключение, канал 2	1/4 NPT
Пневматическое подключение, канал 3	G1/4
Материал корпуса	Алюминиевое литье под давление
Материал стакана	PC