

Шаровой кран с приводом VZPR-BPD-22-R12

№ изделия: 540512

FESTO

Brass, with double-acting actuator DAPS 2/2-way, nominal width 1/2",
PN40, thread EN 10226-1.

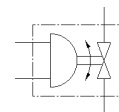
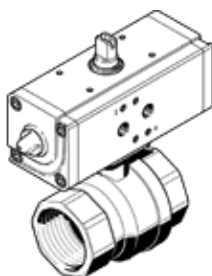


Таблица данных

Характеристика	Значение
Тип конструкции	2-ходовой шаровой кран Поворотный привод
Тип управления	электрический пневматический
Положение при сборке	Любое
Тип крепления	CNOMO с внутренней резьбой
Присоединение запорного клапана	Rp1/2
Индикатор позиции переключения	Направление ручки = Направление потока
Номинальный внутренний диаметр DN	15
Рабочее давление, привод шарового крана	1 ... 8,4 bar
Номинальное давление, запорно-регулирующая арматура	40
Температура среды	-20 ... 150 °C
Температура окружающей среды	-20 ... 80 °C
PWIS conformity	VDMA24364 zone III
Вес продукта	1.200 g
Классификация сопротивления коррозии CRC	1 - Низкая стойкость к коррозии