

Пропорциональный регулятор давления VPPE-3-1/8-6-010

№ изделия: 539639

★ Линейка основной продукции

Регулировка давления электрическим сигналом, подходит для
блочного монтажа

FESTO

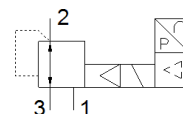
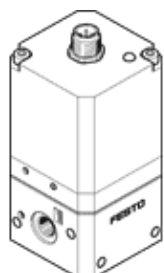


Таблица данных

Характеристика	Значение
Номинальный диаметр, подача давления	5 mm
Номинальный диаметр, выхлоп	2,5 mm
Тип управления	электрический
Тип уплотнения	мягкий
Положение при сборке	Любое Предпочтительно вертикально
Тип конструкции	Пилотный поршневой регулятор
Защита от короткого замыкания	для всех электрических соединений
Инструкции по безопасности	Обеспечение безопасности VPPE: при повреждении питающего кабеля давление на выходе сохраняется без регулирования.
Защищен от смены полярности	для всех электрических соединений
Функция распределителя	3-ходовой пропорциональный регулятор давления, Н.З.
Operating pressure MPa	0,8 MPa
Рабочее давление	≤ 8 bar
Диапазон регулировки давления в Мпа	0,015 ... 0,6 MPa
Диапазон давления управления	0,15 ... 6 bar
Входное давление 1	6 ... 8 bar
Давление питания 1 Мпа	0,6 ... 0,8 MPa
Max. pressure hysteresis (MPa)	0,015 MPa
Макс. гистерезис давления	0,15 bar
Стандартный номинальный расход	850 l/min
Время выключения	1.300 ms
Время включения	550 ms
Диапазон рабочего напряжения DC	21,6 ... 26,4 V
Макс. потребление тока	150 mA
Макс. потребление электроэнергии	3,6 W
Остаточная пульсация	10 %
Значения УСТАВКА/РЕАЛЬНО	Напряжение 0 - 10 V
Рабочая среда	Сжатый воздух в соответствии с ISO8573-1:2010 [7:4:4] Инертные газы
Примечание по рабочей среде	Операция смазывания невозможна
Авторизация	RCM Mark с UL us - Listed (OL)
КС mark	КС-EMV
Обозначение CE (см. заявление о соответствии)	в соответствии с директивой EU по электромагнитной совместимости EMC в соответствии с директивой EU RoHS
UKCA marking (see declaration of conformity)	To UK instructions for EMC To UK RoHS instructions
Сертификационный департамент	UL E322346
Классификация сопротивления коррозии CRC	2 - Средняя стойкость к коррозии
PWIS conformity	VDMA24364-B2-L
Температура среды	10 ... 50 °C

Характеристика	Значение
Класс защиты	IP65
Температура окружающей среды	10 ... 50 °C
Вес продукта	445 g
Linearity	1 %FS
Hysteresis	2,5 %FS
Reproducibility	0,5 %FS
Overall accuracy	2,25 %FS
Температурный коэффициент	0,04 %/K
Электрическое подключение	4-пин M12x1 Разъем Круглого дизайна
Тип крепления	со сквозным отверстием
Пневматическое подключение, канал 1	G1/8
Пневматическое подключение, канал 2	G1/8
Замечания по материалу	Соответствует директиве по ограничению использования опасных веществ (RoHS)
Материал корпуса	Алюминиевый сплав
Материал мембраны	NBR