

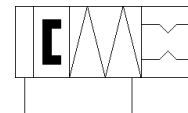
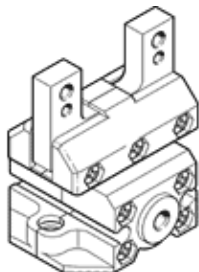
# Параллельный захват HGRC-16-A-G2

№ изделия: 539270  
Продукт будет снят с производства

FESTO

Самоцентрирующийся, может использоваться как внешний или внутренний захват, с возможностью опроса положения, с усилием удержания, закрывающийся... -G2.

Снимаемый с производства тип. Доступен до 2019 года. Для поиска альтернативных продуктов используйте Support Portal.



## Таблица данных

| Характеристика                                    | Значение  |
|---|---|
| Размер  | 16  |
| Ход каждой губки захвата                          | 5 mm  |
| Макс. точность повторения                         | $\leq 0,2$ mm   |
| Макс. угловой люфт захвата $\alpha_x, \alpha_y$   | 0 deg   |
| Макс. люфт губок захвата $S_z$                    | 0 mm  |
| Симметрично относительно оси                      | $\leq 0,2$ mm   |
| Точность повторения, захват                       | $\leq 0,05$ mm  |
| Кол-во губок захватов                             | 2   |
| Положение при сборке                              | Любое   |
| Режим работы                                      | двустороннего действия  |
| Функция захвата                                   | Параллельный  |
| Гарантированное усилие захвата                    | На закрытие   |
| Тип конструкции                                   | Наклонная плоскость<br>последовательность перемещения по направляющей |
| Определение позиции                               | Для герконов  |
| Рабочее давление                                  | 4 ... 8 bar   |
| Макс. частота работы захвата                      | 4 Hz  |
| Мин. время открытия при 6 бар                     | 70 ms   |
| Мин. время закрытия при 6 бар                     | 50 ms   |
| Рабочая среда                                     | Сжатый воздух в соответствии с ISO8573-1:2010 [7:4:4]                 |
| Примечание по рабочей среде                       | Возможна работа со смазкой (впоследствии требуется постоянная смазка) |
| Классификация сопротивления коррозии CRC          | 2 - Средняя стойкость к коррозии                                      |
| Температура окружающей среды                      | 5 ... 60 °C   |
| Массовый момент инерции                           | 0,274 kgcm <sup>2</sup>   |
| Макс. усилие на губку захвата $F_z$ , статическое | 80 N  |
| Макс. момент на захвате $M_x$ , статич.           | 2,5 Nm  |
| Макс. момент на захвате $M_y$ , статич.           | 2,5 Nm  |
| Макс. момент на захвате $M_z$ , статич.           | 2,5 Nm  |
| Интервалы между смазкой направляющих              | 10 Mio SP   |
| Макс. вес на внешний палец захвата                | 50 g  |
| Вес продукта                                      | 244 g   |
| Тип крепления                                     | Внутренняя резьба и центрирующая втулка                               |
| Пневматическое присоединение                      | M5  |
| Замечания по материалу                            | Не содержит медь и PTFE   |
| Material housing                                  | Цинковая штамповка<br>Окрашен   |
| Material gripper jaws                             | Легированная сталь, нержавеющая                                       |