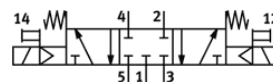


# Распределитель с электроуправлением MDH-5/3G-D-2-M12-C

№ изделия: 539078

FESTO

С разъемом M12.



## Таблица данных

Характеристика	Значение
Функция распределителя	5/3 Н.З.
Тип управления	электрический
Ширина	54 mm
Стандартный номинальный расход	2.300 l/min
Рабочее давление	3 ... 10 bar
Тип конструкции	Золотниковый
Тип сброса	механическая пружина
Класс защиты	IP65
Условный проход	11,5 mm
Монтажный шаг	56 mm
Функция быстрого выхлопа	дросселирующий
Тип уплотнения	мягкий
Положение при сборке	Любое
Соответствует стандарту	ISO 5599-1
Ручное дублирование	Толкающий
Код ISO	256
Тип пилотного управления	С пилотным управлением
Питание пилотного каскада	Внутренний
Направление потока	неревверсивный
Overlap	Positive overlap
Время выключения	70 ms
Время включения	35 ms
Рабочий цикл	100 %
Макс. позитивный тестовый импульс с логикой 0	3.800 µs
Макс. негативный тестовый импульс с логикой 1	4.900 µs
Характеристики катушки	24 V DC: 2.7 W
Допустимые колебания напряжения	+/- 10 %
Рабочая среда	Сжатый воздух в соответствии с ISO8573-1:2010 [7:4:4]
Примечание по рабочей среде	Возможна работа со смазкой (впоследствии требуется постоянная смазка)
Стойкость к вибрации	Transport application test with severity level 1 as per FN 942017-4 and EN 60068-2-6
Сопротивление ударной нагрузке	Шоковый тест с уровнем опасности 2 в соответствии с FN 942017-5 и EN 60068-2-27
PWIS conformity	VDMA24364-B1/B2-L
Температура среды	-10 ... 50 °C
Уровень звукового давления	85 dB(A)
Температура окружающей среды	-10 ... 50 °C
Вес продукта	1.000 g
Электрическое подключение	M12x1
Тип крепления	На монтажной плите Со сквозным отверстием и винтом
Выхлоп пилота, канал 82	M5
Выхлоп пилота, канал 84	M5

Характеристика	Значение
Пневматическое подключение, канал 1	Соединительная плита, размер 2 согласно ISO 5599-1
Пневматическое подключение, канал 2	Соединительная плита, размер 2 согласно ISO 5599-1
Пневматическое подключение, канал 3	Соединительная плита, размер 2 согласно ISO 5599-1
Пневматическое присоединение, канал 4	Соединительная плита, размер 2 согласно ISO 5599-1
Пневматическое присоединение, канал 5	Соединительная плита, размер 2 согласно ISO 5599-1
Замечания по материалу	Соответствует директиве по ограничению использования опасных веществ (RoHS)
Материал уплотнений	HNBR NBR
Материал корпуса	Алюминиевое литье под давление