

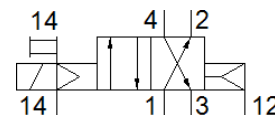
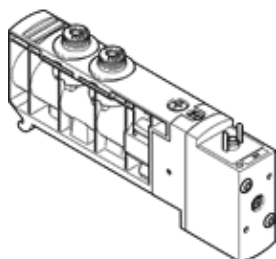
# Распределитель с электроуправлением VUVB-S-M42-AZD-Q6-3AC1

№ изделия: 537595

FESTO

Для соединительной плиты или клеммной колодки, с электромагнитной катушкой и ручным дублированием, без штекерной розетки.

Этот тип подходит для работы на вакууме.



## Таблица данных

| Характеристика                                 | Значение  |
|--|---|
| Функция распределителя                         | 4/2 моностабильный  |
| Тип управления                                 | электрический   |
| Размер клапана                                 | 20 mm   |
| Стандартный номинальный расход                 | 500 l/min   |
| Рабочее давление                               | -0,9 ... 8 bar  |
| Структура проекта                              | Каретка поршня  |
| Тип сброса                                     | Воздушная пружина   |
| Класс защиты                                   | IP65  |
| Условный проход                                | 7 mm  |
| Функция быстрого выхлопа                       | не дросселируемый   |
| Тип уплотнения                                 | мягкий  |
| Положение при сборке                           | Любое   |
| Ручное дублирование                            | защелкиваемый<br>Толкающий  |
| Тип пилотного управления                       | С пилотным управлением  |
| Питание пилотного каскада                      | внешний   |
| Направление потока                             | неревверсивный  |
| Пилотное давление                              | 2 ... 8 bar   |
| Время выключения                               | 25 ms   |
| Время включения                                | 25 ms   |
| Характеристики катушки                         | 230 V AC: 50/60 Гц, мощность переключения 3.1 VA, мощность удержания 2.2 VA |
| Импульсная мощность                            | 4 kV  |
| Степень загрязнения                            | 3   |
| Допустимые колебания напряжения                | +/- 10 %  |
| Рабочая среда                                  | Сжатый воздух в соответствии с ISO8573-1:2010 [7:4:4]                       |
| Примечание по рабочей среде                    | Возможна работа со смазкой (впоследствии требуется постоянная смазка)       |
| Обозначение CE (см. заявление о соответствии)  | в соответствии с директивой EU по оборудованию низкого напряжения           |
| Классификация сопротивления коррозии CRC       | 1   |
| Температура хранения                           | -20 ... 40 °C   |
| Температура среды                              | -5 ... 50 °C  |
| Температура окружающей среды                   | -5 ... 50 °C  |
| Макс. момент затяжки, установка распределителя | 2 Nm  |
| Вес продукта                                   | 150 g   |
| Электрическое подключение                      | Разъем<br>по EN 175301-803<br>Исполнение C                                  |
| Тип крепления                                  | со сквозным отверстием  |
| Подвод пилотного воздуха 12/14                 | Монтажная плата   |
| Выхлоп пилота, канал 84                        | не направленный   |
| Пневматическое подключение, канал 1            | Монтажная плата   |

| Характеристика                            | Значение  |
|---|---|
| Пневматическое подключение, канал 2       | QS-6  |
| Пневматическое подключение, канал 3       | Монтажная плита   |
| Пневматическое присоединение, канал 4     | QS-6  |
| Замечания по материалу                    | Соответствует директиве по ограничению использования опасных веществ (RoHS) |
| Информация о материале, уплотнения шланга | FPM<br>HNBR<br>NBR  |
| Информация о материале, корпус            | PA с армированием   |
| Информация о материале, золотник          | Алюминиевый сплав   |