

Распределитель с электроуправлением VUVB-L-M42-AZD-Q6-1C1

№ изделия: 537480

FESTO

с электромагнитной катушкой и вспомогательным ручным управлением, без штекерной розетки.

Этот тип подходит для работы на вакууме.

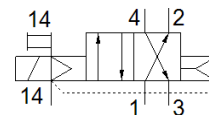
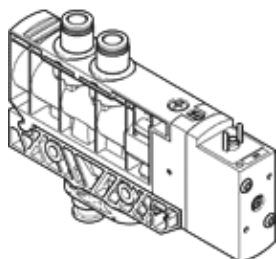


Таблица данных

Характеристика	Значение
Функция распределителя	4/2 моностабильный
Тип управления	электрический
Размер клапана	20 mm
Стандартный номинальный расход	500 l/min
Рабочее давление	-0,9 ... 8 bar
Структура проекта	Каретка поршня
Тип сброса	Воздушная пружина
Класс защиты	IP65
Условный проход	7 mm
Функция быстрого выхлопа	не дросселируемый
Тип уплотнения	мягкий
Положение при сборке	Любое
Ручное дублирование	защелкиваемый Толкающий
Тип пилотного управления	С пилотным управлением
Питание пилотного каскада	внешний
Направление потока	неревверсивный
Пилотное давление	2 ... 8 bar
Время выключения	25 ms
Время включения	25 ms
Характеристики катушки	24 V DC: 1.5 W
Импульсная мощность	0,8 kW
Степень загрязнения	3
Допустимые колебания напряжения	+/- 10 %
Рабочая среда	Сжатый воздух в соответствии с ISO8573-1:2010 [7:4:4]
Примечание по рабочей среде	Возможна работа со смазкой (впоследствии требуется постоянная смазка)
Классификация сопротивления коррозии CRC	1
Температура хранения	-20 ... 40 °C
Температура среды	-5 ... 50 °C
Температура окружающей среды	-5 ... 50 °C
Макс. момент затяжки, установка распределителя	2 Nm
Макс. Момент затяжки, монтаж на стене	3 Nm
Вес продукта	170 g
Электрическое подключение	Разъем по EN 175301-803 Исполнение C
Тип крепления	со сквозным отверстием
Подвод пилотного воздуха 12/14	M5
Выхлоп пилота, канал 84	не направленный
Пневматическое подключение, канал 1	QS-6
Пневматическое подключение, канал 2	QS-6

Характеристика	Значение
Пневматическое подключение, канал 3	G1/4
Пневматическое присоединение, канал 4	QS-6
Замечания по материалу	Не содержит медь и тефлон Соответствует директиве по ограничению использования опасных веществ (RoHS)
Информация о материале, монтажная плита	PA с армированием
Информация о материале, уплотнения шланга	FPM HNBR NBR
Информация о материале, корпус	PA с армированием
Информация о материале, золотник	Алюминиевый сплав