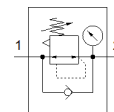
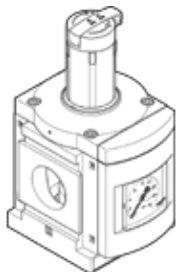


# Регулятор давления MS12-LR-G-D7-LD-AS

№ изделия: 537148

FESTO

Макс. выходное давление 12 бар, манометр, фиксатор рукоятки,  
направление потока слева направо.



## Таблица данных

Характеристика	Значение
Размер	12
Серия	MS
Фиксатор привода	Поворотная рукоятка с фиксацией с принадлежностями, блокируемый
Положение при сборке	Любое
Тип конструкции	Мембранный регулятор с пилотным управлением
Функция контроллера	Постоянная выходного давления с компенсацией начального давления со вторичным сбросом с обратным протоком
Манометр	с манометром
Operating pressure MPa	0,08 ... 2,1 MPa
Рабочее давление	0,8 ... 21 bar
Диапазон давления управления	0,5 ... 12 bar
Max. pressure hysteresis (MPa)	0,04 MPa
Макс. гистерезис давления	0,4 bar
Max. pressure hysteresis	5,8 psi
Расход, сброс	≤ 600 l/min
Стандартный номинальный расход	13.000 ... 22.000 l/min
Рабочая среда	Сжатый воздух в соответствии с ISO8573-1:2010 [7:4:4] Инертные газы
Классификация сопротивления коррозии CRC	2 - Средняя стойкость к коррозии
PWIS conformity	VDMA24364-B1/B2-L
Температура хранения	-10 ... 60 °C
Температура среды	-10 ... 60 °C
Температура окружающей среды	-10 ... 60 °C
Вес продукта	4.000 g
Тип крепления	Линейный монтаж с монтажными скобками Опция
Пневматическое подключение, канал 1	Монтажная плита
Пневматическое подключение, канал 2	Монтажная плита
Материал крышки	PA
Замечания по материалу	Соответствует директиве по ограничению использования опасных веществ (RoHS)
Материал панели управления	PA с армированием POM
Материал нижней крышки	Алюминиевый сплав
Материал уплотнений	NBR
Материал пружины	Пружинная сталь
Материал корпуса	Алюминиевое литье под давление
Материал мембраны	NBR
Материал стержня клапана	Алюминиевый сплав NBR Легированная сталь, нержавеющая