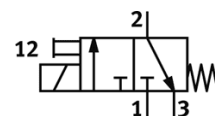
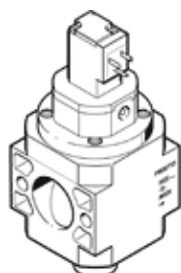


# Распределитель плавного пуска HEE-D-MIDI-24-EX

№ изделия: 536683

FESTO

Для блоков подготовки воздуха, без резьбовых соединительных плит, с резьбовыми шпильками FRB.



## Таблица данных

Характеристика	Значение
Структура проекта	Каретка поршня
Тип управления	электрический
Тип уплотнения	мягкий
Функция быстрого выхлопа	не дросселируемый
Ручное дублирование	защелкиваемый
Тип сброса	механическая пружина
Тип пилотного управления	С пилотным управлением
Функция распределителя	3/2 Н.З., моностабильный
Рабочее давление	2,5 ... 16 bar
Рабочий цикл	100%
Характеристики катушки	24V DC: 2,5W
Допустимые колебания напряжения	+/- 10 %
Рабочая среда	Сжатый воздух в соответствии с ISO8573-1:2010 [7:4:4] Инертные газы
Примечание по рабочей среде	Возможна работа со смазкой (впоследствии требуется постоянная смазка)
Классификация сопротивления коррозии CRC	2
Замечания по материалу	Соответствует директиве по ограничению использования опасных веществ (RoHS)
Температура среды	-10 ... 60 °C
Температура окружающей среды	-10 ... 60 °C
Авторизация	Germanischer Lloyd
Категория АTEX Газ	II 3G
Взрывозащита типа "Газ"	Ex nA II T4 X
Категория АTEX Пыль	II 3D
Вывозащита типа "Пыль"	Ex tD A22 IP65 T130°C X
Взрывобезопасная температура окружающей среды	-10°C ≤ Ta ≤ +60°C
Обозначение CE (см. заявление о соответствии)	в соответствии с директивой EU по взрывозащите (ATEX)
Тип крепления	Линейный монтаж с принадлежностями
Положение при сборке	Любое
Направление потока	неревверсивный
Вес продукта	500 g
Пневматическое подключение, канал 3	G1/4
Чистота воздуха на выходе	Сжатый воздух в соответствии с ISO8573-1:2010 [7:4:4] Инертные газы
Питание пилотного каскада	Внутренний
Электрическое подключение	Разъем По DIN EN 175301-803 Исполнение C
Информация о материале, уплотнения шланга	NBR
Информация о материале, корпус	Алюминиевое литье под давление