

Электрический регулятор давления MS6-LRE-3/8-D7-PI-Z

№ изделия: 536531

FESTO

Регуляторы с непрямым управлением, рабочее давление до 12 бар.

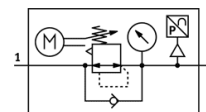


Таблица данных

Характеристика	Значение
Размер	6
Серия	MS
Положение при сборке	Предпочтительно вертикально Любое
Структура проекта	Регулятор давления с электрической настройкой
Защита от короткого замыкания	для всех электрических соединений
Функция контроллера	Постоянная выходного давления с компенсацией начального давления со вторичным сбросом
Манометр	с манометром
Рабочее давление	0,8 ... 20 bar
Диапазон давления управления	0,5 ... 12 bar
Макс. гистерезис давления	0,25 bar
Стандартный номинальный расход	4.500 l/min
Аналоговый выход	4 - 20 mA
Длительность управления при 25°C	Макс. 90 с
Тип входов	По IEC 61131-2 Нет электрической изоляции
Номинальное рабочее напряжение DC	24 V
Потребление тока при номинальном рабочем напряжении	Макс. 1 A
Потребление тока	Макс. 3,5 A при 24 V DC
Отношение длительность управления/интервал	1:3
Допустимые колебания напряжения	+/- 10 %
Рабочая среда	Сжатый воздух в соответствии с ISO8573-1:2010 [7:4:4]
Обозначение CE (см. заявление о соответствии)	в соответствии с директивой EU по электромагнитной совместимости EMC
Классификация сопротивления коррозии CRC	2
Температура хранения	-10 ... 50 °C
Температура среды	0 ... 50 °C
Класс защиты	IP65
Температура окружающей среды	0 ... 50 °C
Вес продукта	1.280 g
Аналоговые выходы, абсолютная точность при 25° C	± 3%
Интерфейс кабеля	Вход: штекер M12x1, 5-пол. Выход: штекер M8x1, 3-пол.
Тип крепления	Опция Линейный монтаж с принадлежностями
Пневматическое подключение, канал 1	G3/8
Пневматическое подключение, канал 2	G3/8
Информация о материале, уплотнения шланга	NBR
Информация о материале, корпус	Алюминиевое литье под давление
Информация о материале, мембрана	NBR