

# Пневмораспределитель VL-5/3В-1/4-В-ЕХ

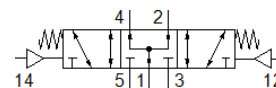
№ изделия: 536053

Classic - nicht für Neukonstruktionen verwenden

FESTO

5/3-распределитель, в средней позиции под давлением

Современные альтернативы могут быть найдены с помощью введения первых четырех символов маркировки изделия в поле поиска.



## Таблица данных

Характеристика	Значение
Функция распределителя	5/3 под давлением в нейтральной позиции
Тип управления	пневматический
Ширина	32 mm
Стандартный номинальный расход	1.600 l/min
Operating pressure МПа	-0,09 ... 1 МПа
Рабочее давление	-0,9 ... 10 bar
Тип конструкции	Золотниковый
Тип сброса	механическая пружина
Обозначение CE (см. заявление о соответствии)	в соответствии с директивой EU по взрывозащите (ATEX)
UKCA marking (see declaration of conformity)	To UK EX instructions
Категория ATEX Газ	II 2G
Категория ATEX Пыль	II 2D
Взрывозащита типа "Газ"	Ex h IIC T4 Gb
Взрывозащита типа "Пыль"	Ex h IIIC T130°C Db
Взрывобезопасная температура окружающей среды	-10°C ≤ Ta ≤ +60°C
Сертификация взрывозащиты за пределами Евросоюза	EPL Db (GB) EPL Gb (GB)
Условный проход	10 mm
Монтажный шаг	33 mm
Функция быстрого выхлопа	дресселирующий
Тип уплотнения	мягкий
Положение при сборке	Любое
Ручное дублирование	Нет
Тип пилотного управления	прямой
Питание пилотного каскада	внешний
Направление потока	реверсивный
Overlap	Positive overlap
Pilot pressure МПа	0,3 ... 1 МПа
Пилотное давление	3 ... 10 bar
значение b	0,38
значение C	6,35 l/sbar
Макс. частота переключения	3 Hz
Время выключения	26 ms
Время включения	6 ms
Время переключения, реверс	35 ms
Рабочая среда	Сжатый воздух в соответствии с ISO8573-1:2010 [7:4:4]
Примечание по рабочей среде	Возможна работа со смазкой (впоследствии требуется постоянная смазка)
Классификация сопротивления коррозии CRC	1 - Низкая стойкость к коррозии
PWIS conformity	VDMA24364-B1/B2-L
Температура хранения	-40 ... 60 °C
Температура среды	-10 ... 60 °C

Характеристика	Значение
Рабочая среда пилотного каскада	Сжатый воздух в соответствии с ISO8573-1:2010 [7:4:4]
Температура окружающей среды	-10 ... 60 °C
Вес продукта	375 g
Тип крепления	со сквозным отверстием
Подвод пилотного воздуха 12	G1/8
Подвод пилотного воздуха 14	G1/8
Пневматическое подключение, канал 1	G1/4
Пневматическое подключение, канал 2	G1/4
Пневматическое подключение, канал 3	G1/4
Пневматическое присоединение, канал 4	G1/4
Пневматическое присоединение, канал 5	G1/4
Замечания по материалу	Соответствует директиве по ограничению использования опасных веществ (RoHS)
Материал уплотнений	NBR
Материал корпуса	Алюминиевое литье под давление