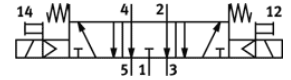
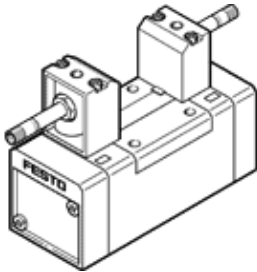


# Распределитель с электроуправлением MFH-5/3E-D-1-C-EX

№ изделия: 535975

FESTO

со вспомогательным ручным управлением, без электромагнитной катушки и штекерной розетки. Электромагнитная катушка и штекерная розетка заказываются отдельно.



## Таблица данных

Характеристика	Значение
Функция распределителя	5/3 выхлоп в нейтральной позиции
Тип управления	электрический
Ширина	42 mm
Стандартный номинальный расход	1.200 l/min
Рабочее давление	3 ... 10 bar
Тип конструкции	Золотниковый
Тип сброса	механическая пружина
Обозначение CE (см. заявление о соответствии)	в соответствии с директивой EU по взрывозащите (ATEX)
UKCA marking (see declaration of conformity)	To UK EX instructions
Категория ATEX Газ	II 2G
Категория ATEX Пыль	II 2D
Взрывозащита типа "Газ"	Ex h IIC T4 Gb
Взрывозащита типа "Пыль"	Ex h IIIC T105°C Db
Взрывобезопасная температура окружающей среды	-5 °C ≤ Ta ≤ +40 °C
Сертификация взрывозащиты за пределами Евросоюза	EPL Db (GB) EPL Gb (GB)
Класс защиты	IP65
Условный проход	8 mm
Монтажный шаг	43 mm
Функция быстрого выхлопа	дросселирующий
Тип уплотнения	мягкий
Положение при сборке	Любое
Соответствует стандарту	ISO 5599-1
Ручное дублирование	с принадлежностями, с защелкой Толкающий
Код ISO	157
Тип пилотного управления	С пилотным управлением
Питание пилотного каскада	Внутренний
Направление потока	неревверсивный
Overlap	Positive overlap
Время выключения	36 ms
Время включения	18 ms
Макс. позитивный тестовый импульс с логикой 0	2.200 µs
Макс. негативный тестовый импульс с логикой 1	3.700 µs
Рабочая среда	Сжатый воздух в соответствии с ISO8573-1:2010 [7:4:4]
Примечание по рабочей среде	Возможна работа со смазкой (впоследствии требуется постоянная смазка)
Стойкость к вибрации	Transport application test with severity level 1 as per FN 942017-4 and EN 60068-2-6
Сопrotивление ударной нагрузке	Шоковый тест с уровнем опасности 2 в соответствии с FN 942017-5 и EN 60068-2-27
PWIS conformity	VDMA24364-B1/B2-L
Температура среды	-5 ... 40 °C

Характеристика	Значение
Уровень звукового давления	85 dB(A)
Рабочая среда пилотного каскада	Сжатый воздух в соответствии с ISO8573-1:2010 [7:4:4]
Температура окружающей среды	-5 ... 40 °C
Вес продукта	520 g
Электрическое подключение	Через F-катушку, заказывать отдельно
Тип крепления	На монтажной плите со сквозным отверстием
Подвод пилотного воздуха 12	Соединительная плита, размер 1 согласно ISO 5599-1
Подвод пилотного воздуха 14	Соединительная плита, размер 1 согласно ISO 5599-1
Пневматическое подключение, канал 1	Соединительная плита, размер 1 согласно ISO 5599-1
Пневматическое подключение, канал 2	Соединительная плита, размер 1 согласно ISO 5599-1
Пневматическое подключение, канал 3	Соединительная плита, размер 1 согласно ISO 5599-1
Пневматическое присоединение, канал 4	Соединительная плита, размер 1 согласно ISO 5599-1
Пневматическое присоединение, канал 5	Соединительная плита, размер 1 согласно ISO 5599-1
Замечания по материалу	Соответствует директиве по ограничению использования опасных веществ (RoHS)
Материал уплотнений	HNBR NBR
Материал корпуса	Алюминиевое литье под давление