

Распределитель с пилотным управлением MGXDH-3/2-1.2-230AC-EX

№ изделия: 535617

FESTO

с CNOMO стыковой поверхностью, по ISO 15218
Этот тип подходит для работы на вакууме.

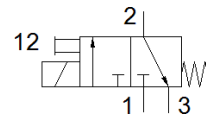
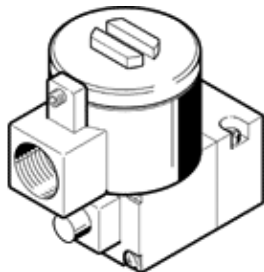


Таблица данных

Характеристика	Значение
Функция распределителя	3/2 Н.З., моностабильный
Тип управления	электрический
Operating pressure МПа	-0,09 ... 0,8 МПа
Рабочее давление	-0,9 ... 8 bar
Operating pressure	-13,05 ... 116 psi
Тип конструкции	Отсечной клапан
Тип сброса	механическая пружина
Обозначение CE (см. заявление о соответствии)	в соответствии с директивой EU по взрывозащите (ATEX)
Сертификация взрывозащиты за пределами Евросоюза	EPL Db (CN) EPL Db (IEC-EX) EPL Gb (CN) EPL Gb (IEC-EX)
Сертификационный департамент	ATEX: CML 15 ATEX 1119X CCC-Ex: 2020322307001701 IEC: IECEx CML 17.0147X
Категория АТЕХ Газ	II 2G
Категория АТЕХ Пыль	II 2D
Взрывозащита типа "Газ"	ATEX: Ex db IIC T4 Gb CCC-Ex: Ex d IIC T3/T6 Gb
Взрывозащита типа "Пыль"	Ex tb IIIC T135°C Db
Взрывобезопасная температура окружающей среды	ATEX: -65°C ≤ Ta ≤ +40°C CCC-Ex: -20°C ≤ Ta ≤ +40°C
Класс защиты	IP66
Ручное дублирование	защелкиваемый
Направление потока	неревверсивный
Рабочий цикл	100 %
Класс изоляции	H
Характеристики катушки	230 V AC: 50/60 Гц, мощность переключения 10 VA, мощность удержания 6 VA
Допустимое колебание частоты	+/- 10 %
Рабочая среда	Сжатый воздух в соответствии с ISO8573-1:2010 [7:4:4]
Примечание по рабочей среде	Возможна работа со смазкой (впоследствии требуется постоянная смазка)
Классификация сопротивления коррозии CRC	2 - Средняя стойкость к коррозии
PWIS conformity	VDMA24364 zone III
Температура окружающей среды	-20 ... 80 °C
Тип крепления	CNOMO
Замечания по материалу	Соответствует директиве по ограничению использования опасных веществ (RoHS)