

Электрический регулятор давления MS6-LRE-1/4-D6-PU

№ изделия: 535362

FESTO

Регуляторы непрямого действия, рабочее давление до 7 бар.
Снимаемый с производства тип. Доступен до 2023 года. Для поиска альтернативных продуктов используйте Support Portal.

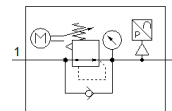


Таблица данных

| Характеристика | Значение |
|---|---|
| Размер | 6 |
| Серия | MS |
| Положение при сборке | Любое Предпочтительно вертикально |
| Тип конструкции | Регулятор давления с электрической настройкой |
| Защита от короткого замыкания | для всех электрических соединений |
| Функция контроллера | Постоянная выходного давления с компенсацией начального давления со вторичным сбросом |
| Манометр | с манометром |
| Operating pressure MPa | 0,08 ... 2 MPa |
| Рабочее давление | 0,8 ... 20 bar |
| Диапазон давления управления | 0,3 ... 7 bar |
| Макс. гистерезис давления | 0,25 bar |
| Стандартный номинальный расход | 3.000 l/min |
| Аналоговый выход | 0 - 10 V |
| Длительность управления при 25°C | Макс. 90 с |
| Тип входов | По IEC 61131-2 Нет электрической изоляции |
| Номинальное рабочее напряжение DC | 24 V |
| Потребление тока при номинальном рабочем напряжении | Макс. 1 A |
| Потребление тока | Max 3.5 A at 24 V DC |
| Отношение длительность управления/интервал | 1:3 |
| Допустимые колебания напряжения | +/- 10 % |
| Обозначение CE (см. заявление о соответствии) | в соответствии с директивой EU по электромагнитной совместимости EMC |
| Рабочая среда | Сжатый воздух в соответствии с ISO8573-1:2010 [7:4:4] Инертные газы |
| Примечание по рабочей среде | Возможна работа со смазкой (впоследствии требуется постоянная смазка) |
| Классификация сопротивления коррозии CRC | 2 - Средняя стойкость к коррозии |
| PWIS conformity | VDMA24364-B1/B2-L |
| Температура хранения | -10 ... 50 °C |
| Безопасны для пищевых продуктов | См. Дополнительную информацию о материале |
| Температура среды | 0 ... 50 °C |
| Класс защиты | IP65 |
| Температура окружающей среды | 0 ... 50 °C |
| Вес продукта | 1.280 g |
| Аналоговые выходы, абсолютная точность при 25° C | ± 3% |
| Интерфейс кабеля | Вход: штекер M12x1, 5-пол. Выход: штекер M8x1, 3-пол. |
| Тип крепления | Линейный монтаж |

| Характеристика | Значение |
|-------------------------------------|--------------------------------|
| | с принадлежностями Опция |
| Пневматическое подключение, канал 1 | G1/4 |
| Пневматическое подключение, канал 2 | G1/4 |
| Материал уплотнений | NBR |
| Материал корпуса | Алюминиевое литье под давление |
| Материал мембраны | NBR |