

Генератор вакуума VN-30-H-T6-PQ4-VQ5-RO2-M

№ изделия: 532662

FESTO

со встроенным электромагнитным клапаном. Стандартный, глубокий вакуум, монтажная ширина 24 мм, Т-образная форма с цанговым фитингом и глушителем.

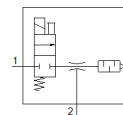
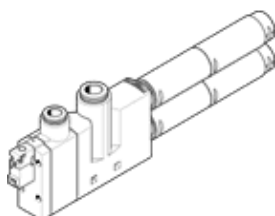


Таблица данных

Характеристика	Значение
Условный проход, сопло Лавала	3 mm
Монтажный шаг	24 mm
Конструкция, глушитель	открыт
Положение при сборке	Любое
Характеристика эжектора	Стандарт Глубокий вакуум
Ручное дублирование	Толкающий
Встроенная функция	Электрический вкл./выкл. Клапан Открытый глушитель
Тип конструкции	Т-образный
Функция распределителя	2/2
Рабочее давление для макс. скорости всасывания	3 bar
Рабочее давление	2 ... 8 bar
Рабочее давление для макс. вакуума	3,7 bar
Макс. вакуум	93 %
Номинальное рабочее давление	6 bar
Макс. скорость всасывания относительно атмосферного давления	186 l/min
Продолжительность вентиляции при номинальном рабочем давлении	0,13 s
Диапазон рабочего напряжения DC	21,6 ... 26,4 V
Потребление электроэнергии	1,2 W
Рабочий цикл	100 %
Рабочая среда	Сжатый воздух в соответствии с ISO8573-1:2010 [7:4:4]
Примечание по рабочей среде	Операция смазывания невозможна
Классификация сопротивления коррозии CRC	1 - Низкая стойкость к коррозии
PWIS conformity	VDMA24364 zone III
Температура среды	0 ... 50 °C
Уровень шума при номинальном рабочем давлении	78 dB(A)
Класс защиты	IP40
Температура окружающей среды	0 ... 50 °C
Вес продукта	215 g
Электрическое подключение	Разъем
Тип крепления	со сквозным отверстием с принадлежностями
Пневматическое подключение, канал 1	QS-10
Пневматическое подключение, канал 3	Открытый глушитель
Подключение вакуума	QS-12
Материал соединительной резьбы	Алюминиевый сплав, анодированная
Замечания по материалу	Соответствует директиве по ограничению использования опасных веществ (RoHS)
Материал уплотнений	NBR
Материал сопла приемника	POM
Материал корпуса	PA с армированием POM с армированием

Характеристика	Значение
Материал глушителя	Алюминиевый сплав РОМ PU пена
Материал винтов	Сталь
Материал сопла передатчика	Алюминиевый сплав
Материал фитинга	Латунь Никелирование