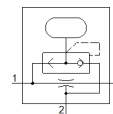
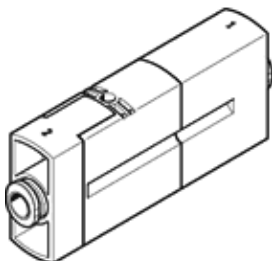


# Генератор вакуума VN-05-M-I3-PQ2-VQ2-A

№ изделия: 532624

FESTO

с импульсом сброса. Встраиваемый в линию, глубокий вакуум, монтажная ширина 14 мм. Со штекерным соединением.



## Таблица данных

Характеристика	Значение
Условный проход, сопло Лавала	0,45 mm
Монтажный шаг	14,5 mm
Положение при сборке	Любое
Характеристика эжектора	Inline Глубокий вакуум
Встроенная функция	Клапан сброса, пневматический
Тип конструкции	Прямое исполнение
Рабочее давление для макс. скорости всасывания	2 bar
Рабочее давление	1 ... 8 bar
Рабочее давление для макс. вакуума	4,3 bar
Макс. вакуум	93 %
Номинальное рабочее давление	6 bar
Макс. скорость всасывания относительно атмосферного давления	7,2 l/min
Продолжительность вентиляции при номинальном рабочем давлении	4,1 s
Рабочая среда	Сжатый воздух в соответствии с ISO8573-1:2010 [7:4:4]
Примечание по рабочей среде	Операция смазывания невозможна
Классификация сопротивления коррозии CRC	1 - Низкая стойкость к коррозии
PWIS conformity	VDMA24364-B1/B2-L
Температура среды	0 ... 60 °C
Рекомендации по чистке	Мыльная пена
Уровень шума при номинальном рабочем давлении	66 dB(A)
Температура окружающей среды	0 ... 60 °C
Вес продукта	38 g
Тип крепления	Линейный монтаж
Пневматическое подключение, канал 1	QS-6
Подключение вакуума	QS-6
Материал соединительной резьбы	Алюминиевый сплав, анодированная
Замечания по материалу	Соответствует директиве по ограничению использования опасных веществ (RoHS)
Материал уплотнений	NBR
Материал сопла приемника	POM
Материал корпуса	PA с армированием POM с армированием
Материал винтов	Сталь
Материал сопла передатчика	Алюминиевый сплав
Материал фитинга	Латунь Никелирование